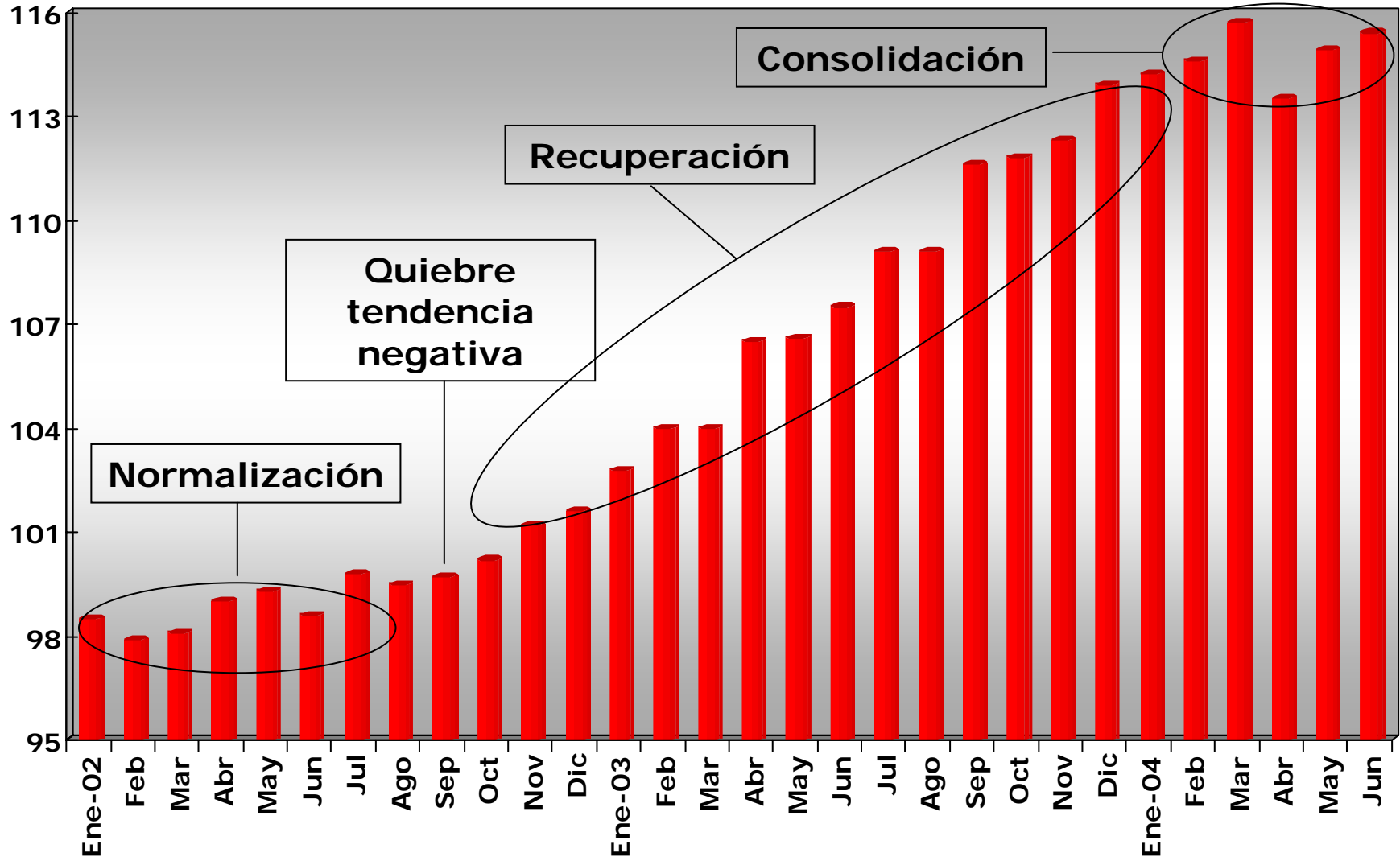


Estimador Mensual de Actividad Económica

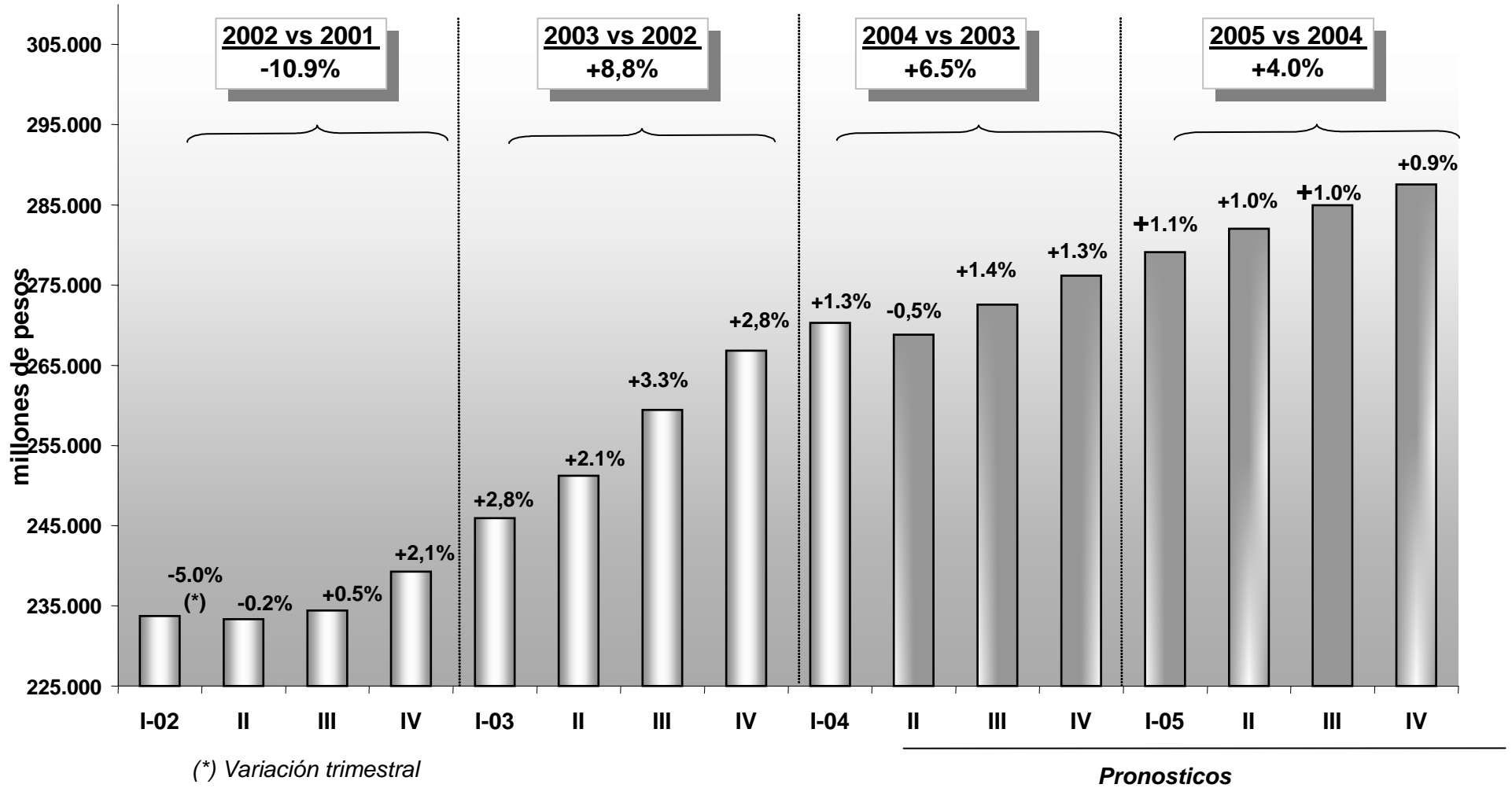
Serie desestacionalizada. Índice 1993=100

Período Enero 02 - Junio 04



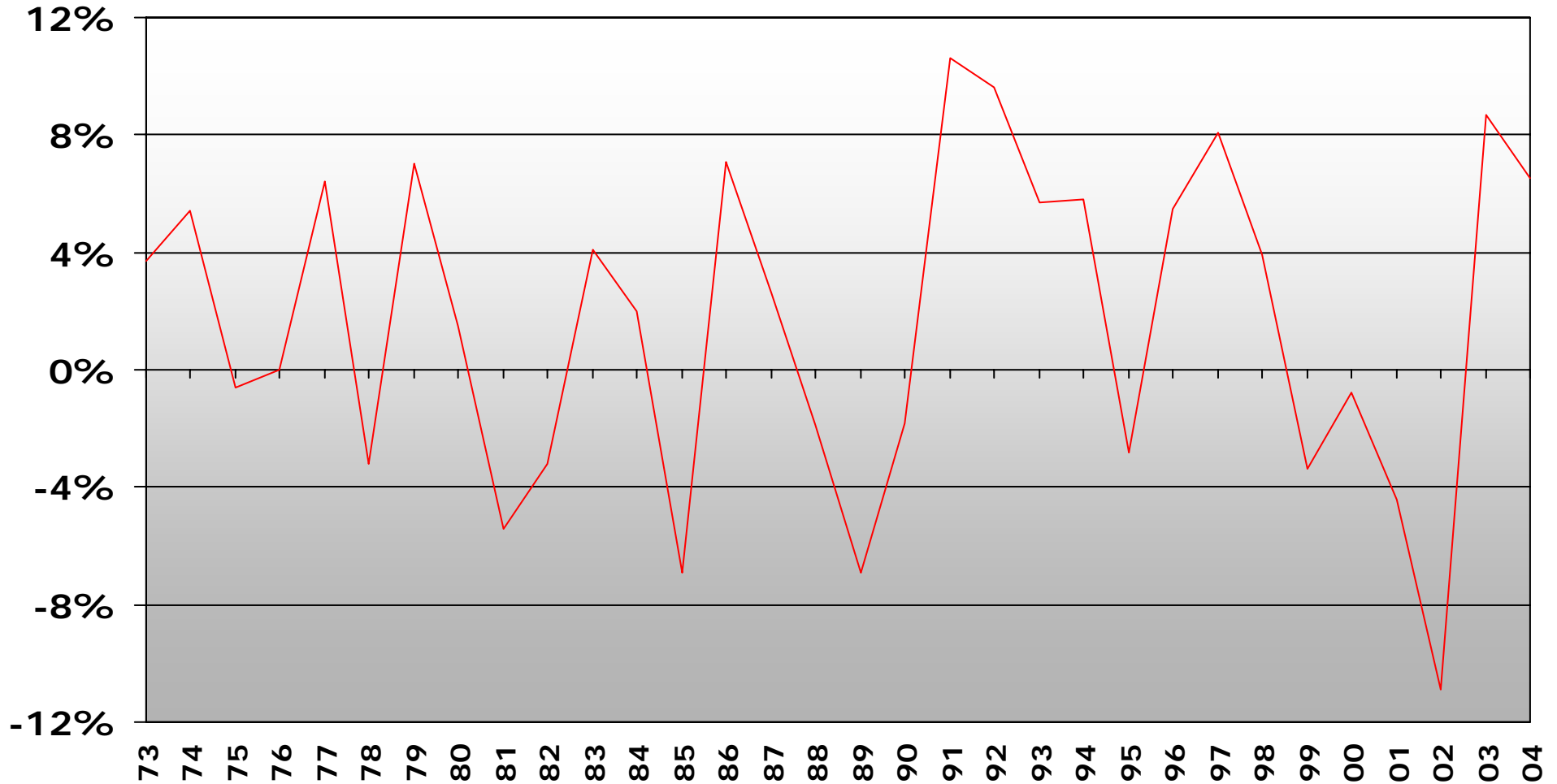
Producto Bruto Interno

1993 Precios corrientes - desestacionalizado



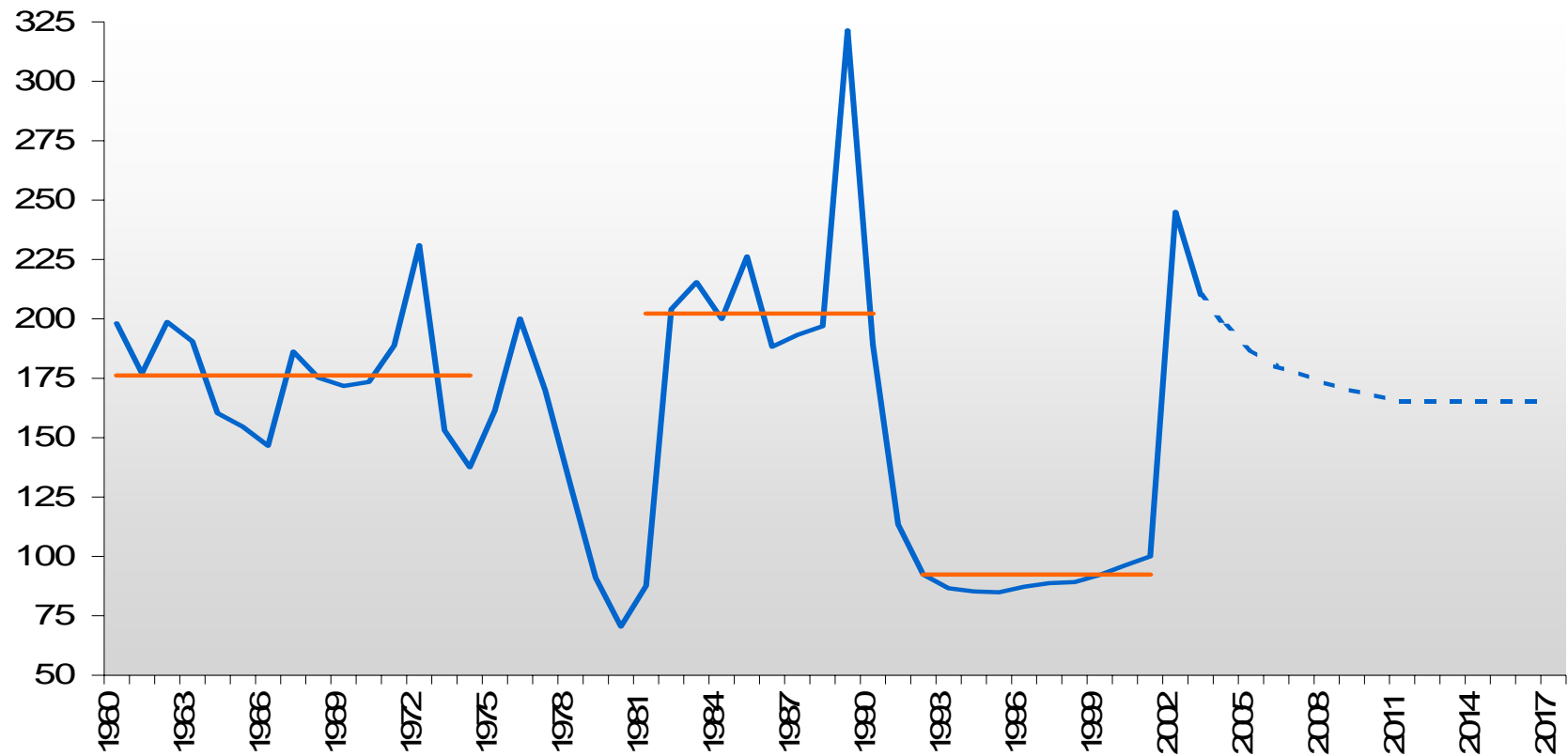
Producto Bruto Interno

Variación anual - 1973 - 2003



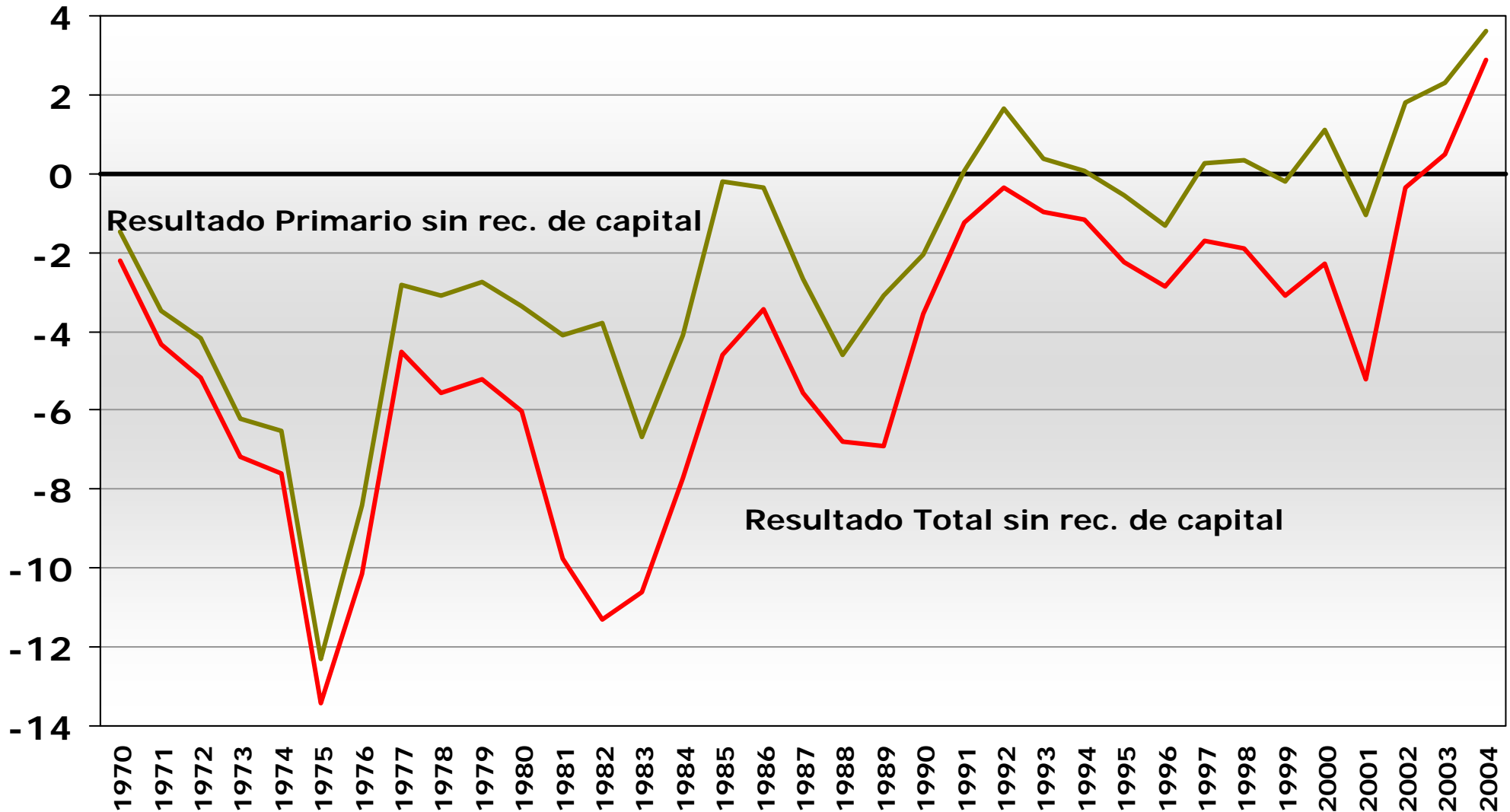
Tipo de Cambio Real (RER)

Base CPI. Índice 2001 = 100



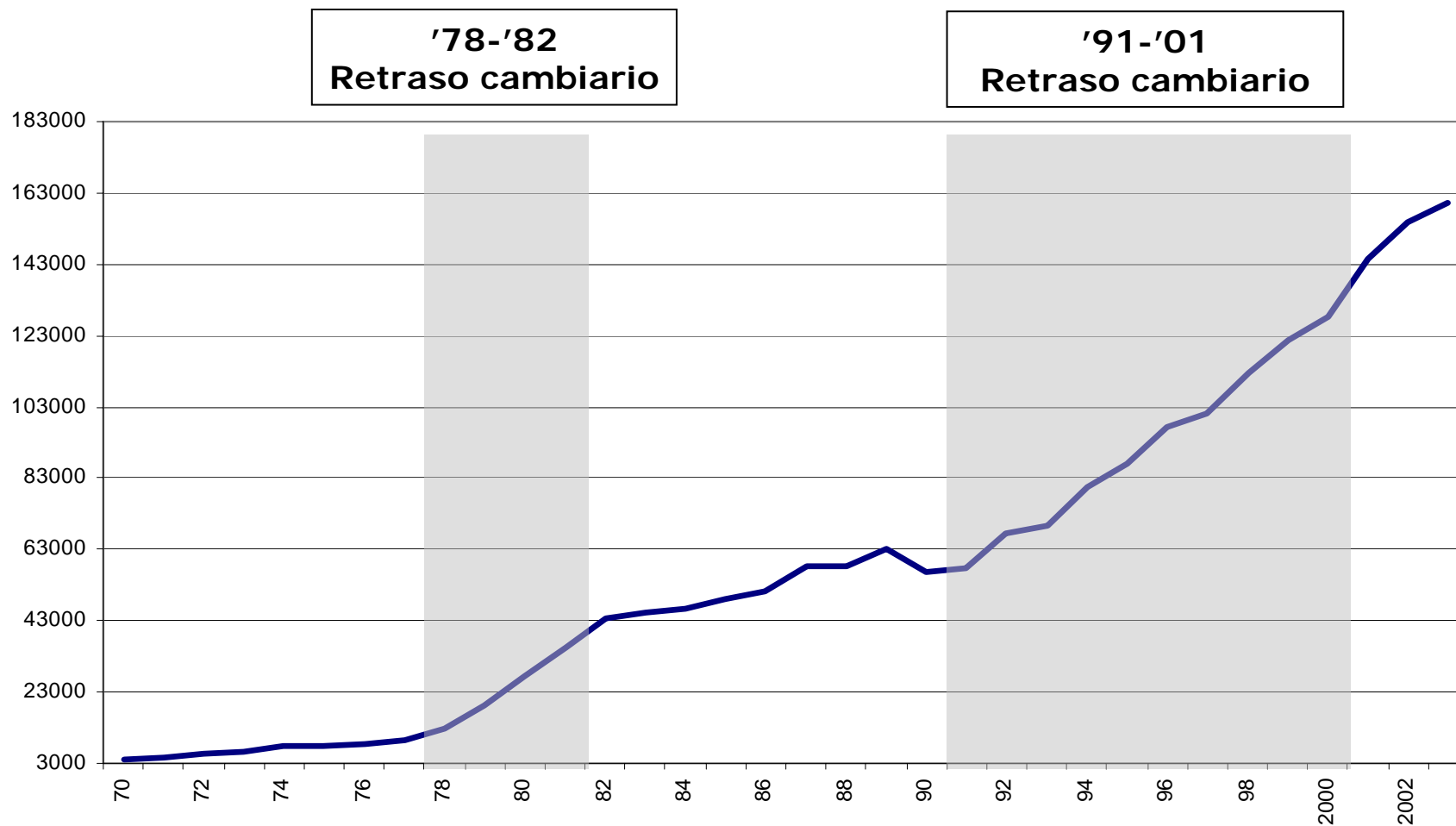
Desempeño fiscal Sector Público Nacional

Primario y Total, base devengado



Evolución de la Deuda Pública

Millones de dólares



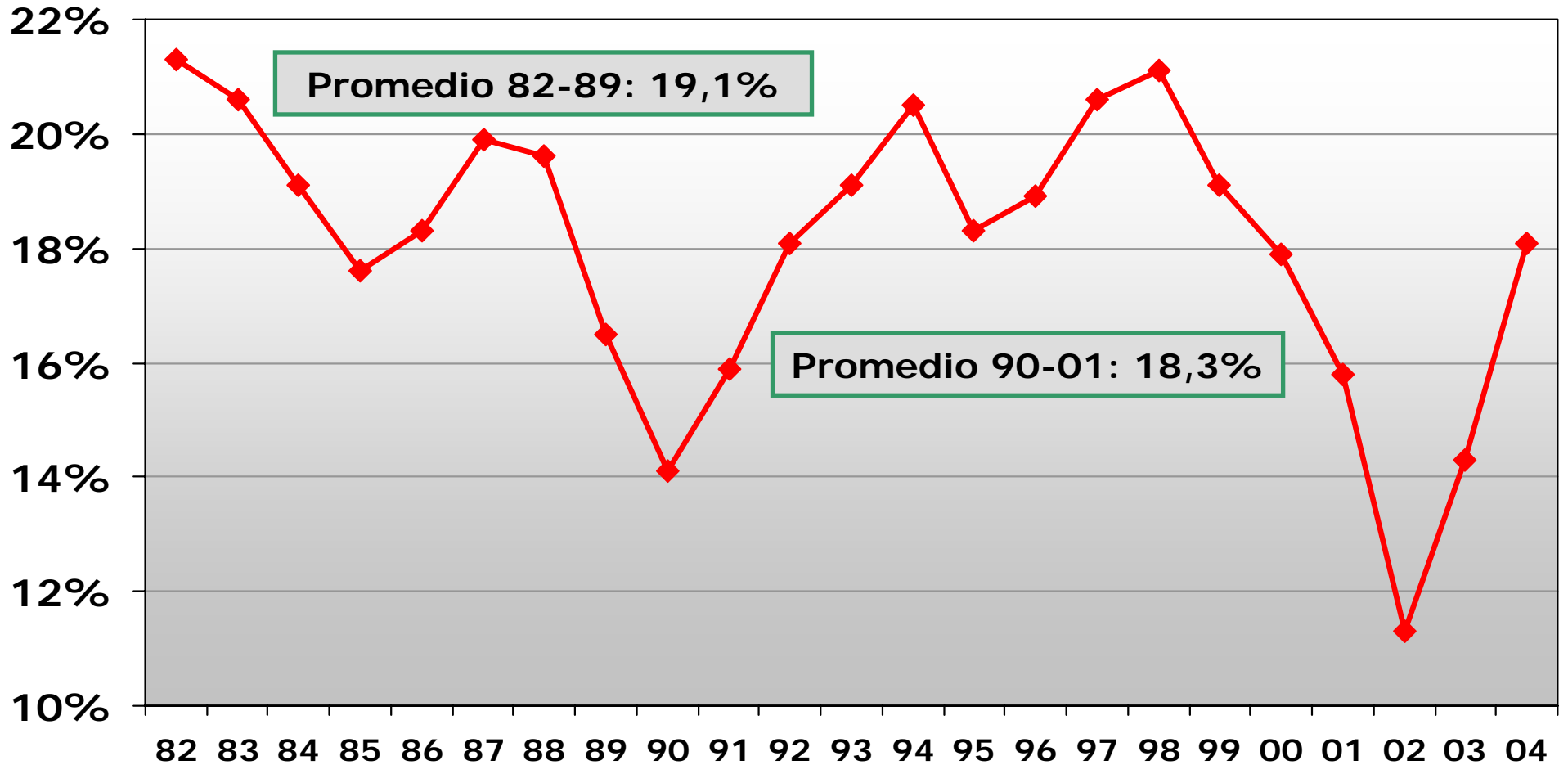
Variación de la deuda

periodo 31-12-01 al 31-12-03, millones de U\$S

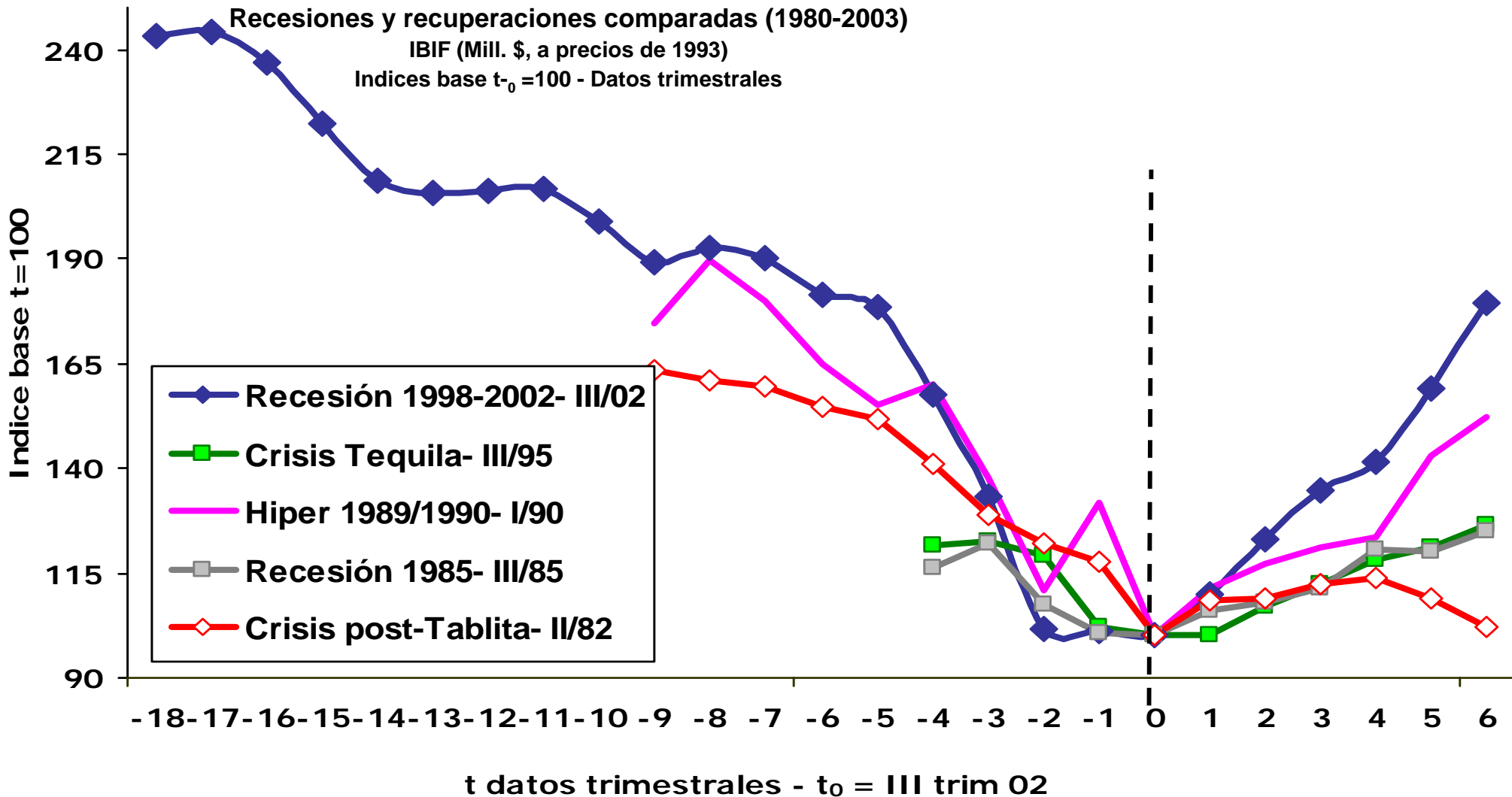
I. Saldo <u>NETO</u> de deuda	157.927
II. Saldo Bruto de deuda (La diferencia entre ambos responde a activos a favor del Estado)	178.820
III. Variación de la deuda BRUTA entre 12/01 y 12/03	34.368
III.a) Aumento no voluntario e inercial derivado del colapso de la convertibilidad	28.184
Esta variación incluye expansión de deuda por:	
- BODEN depositante/pasivos bancarios,	
- BODEN pesificación asimétrica (incluye bono cobertura),	
- Bono Garantizado Nacional (BOGAR) por deudas de las provincias,	
- Bono de consolidación (BOCONES),	
- BODEN por el rescate de cuasi monedas (emisión de monedas por las provincias)	
- atrasos de intereses,	
Y efecto reducción por:	
-Pesificación	
III.b) Aumento máximo imputable al período post diciembre 2001	6.184
Esta variación incluye:	
- efecto expansión por variación de tipo de cambio entre monedas de reserva (dólar, euro, etc.) y adelantos transitorios del BCRA (parte de los cuales se usaron para el pago de deudas diversas -exportadores, proveedores del Estado, etc.- correspondientes al período pre diciembre 2001). En ambos casos no hubo autonomía de la decisión ya que respondió a atender compromisos pre-existentes,	
- efecto reducción de deuda por pagos netos a los Organismos Multilaterales de Crédito y otras amortizaciones de bonos.	

Inversión Bruta Interna Fija

porcentaje del PBI



Inversión: comparación histórica

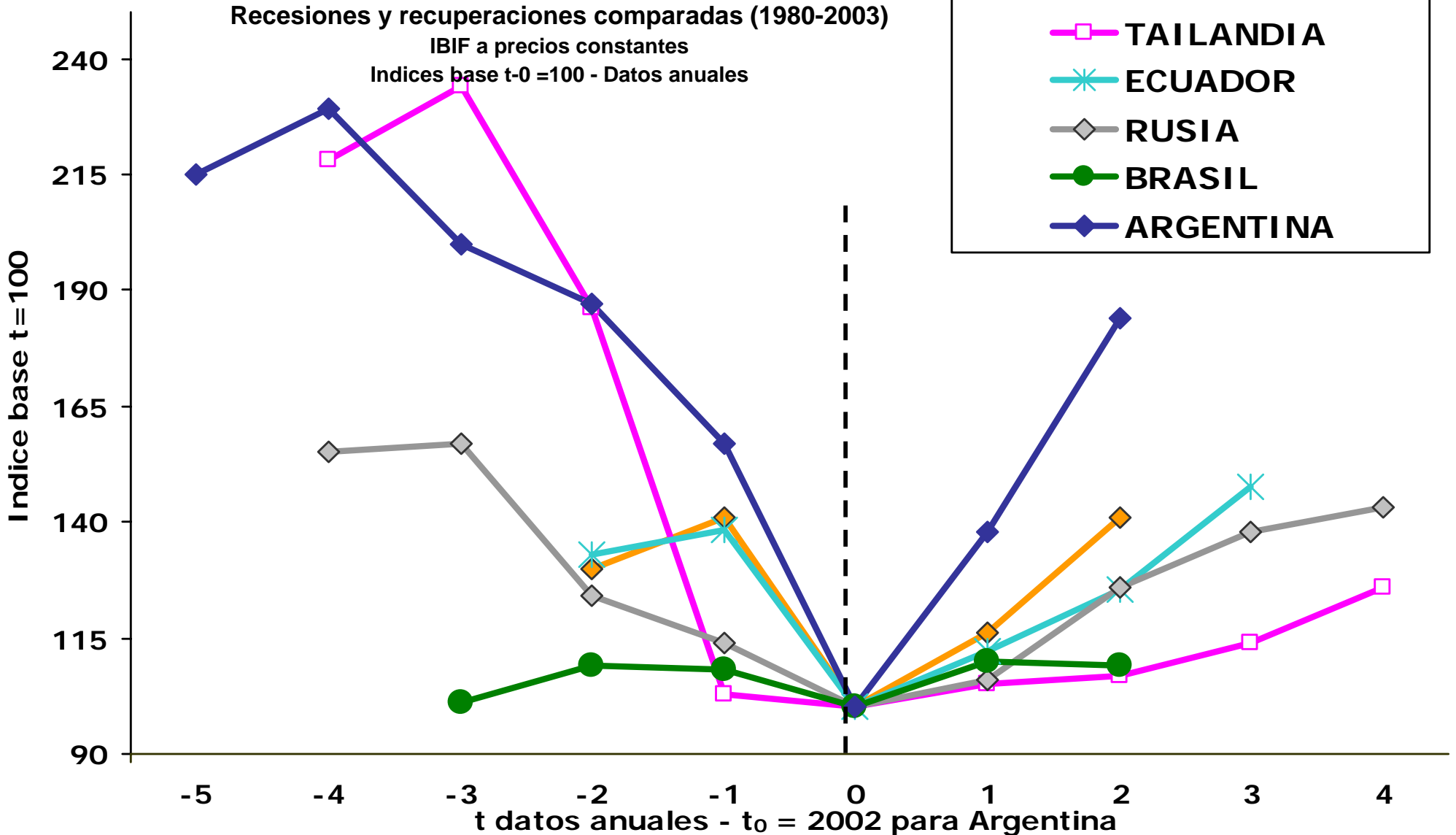


Inversión: comparación internacional

Recesiones y recuperaciones comparadas (1980-2003)

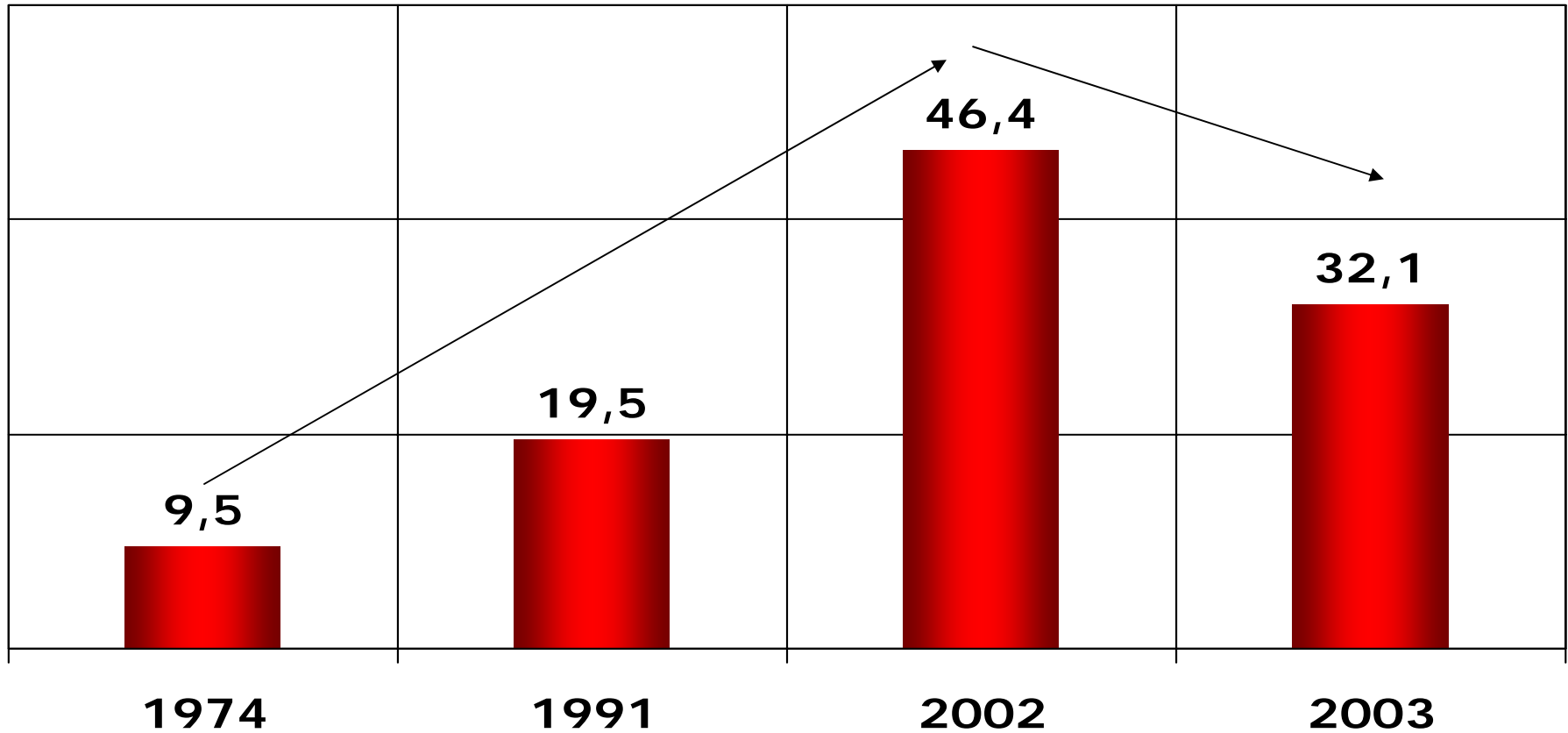
IBIF a precios constantes

Indices base t=0 =100 - Datos anuales



Distribución del ingreso

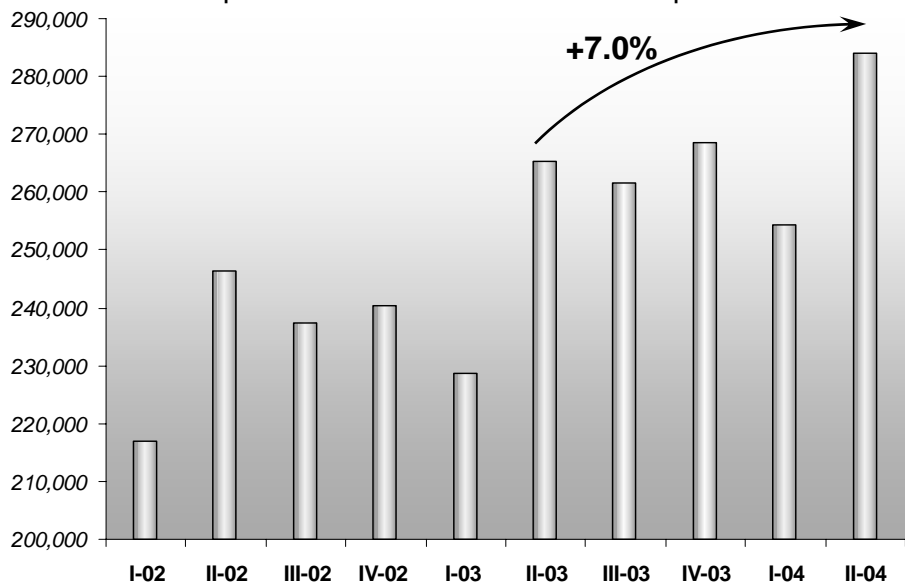
10% más rico / 10% más pobre



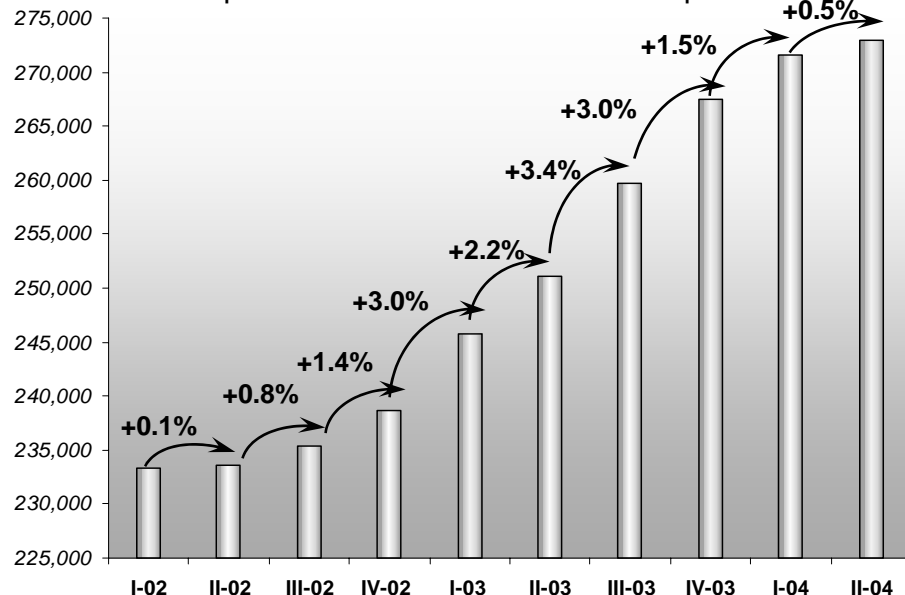
Actividad

La recuperación se inició a partir del segundo trimestre de 2002, registrándose ocho trimestres consecutivos de crecimiento, secuencia que no se producía desde 1997.

PRODUCTO INTERNO BRUTO
A precios de 1993 - En millones de pesos



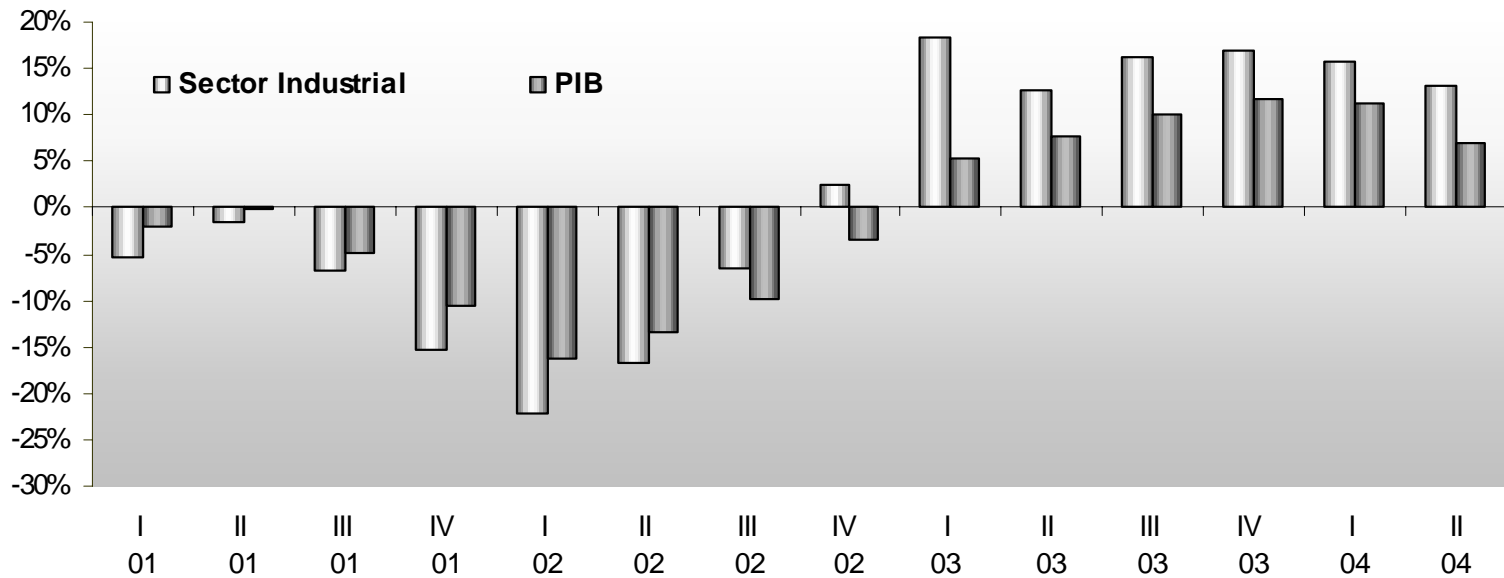
PRODUCTO INTERNO BRUTO DESESTACIONALIZADO
A precios de 1993 - En millones de pesos



Actividad

Los sectores más relacionados con los bienes transables fueron los que impulsaron la recuperación inicial del PIB, pero posteriormente se extendió a todos los bienes.

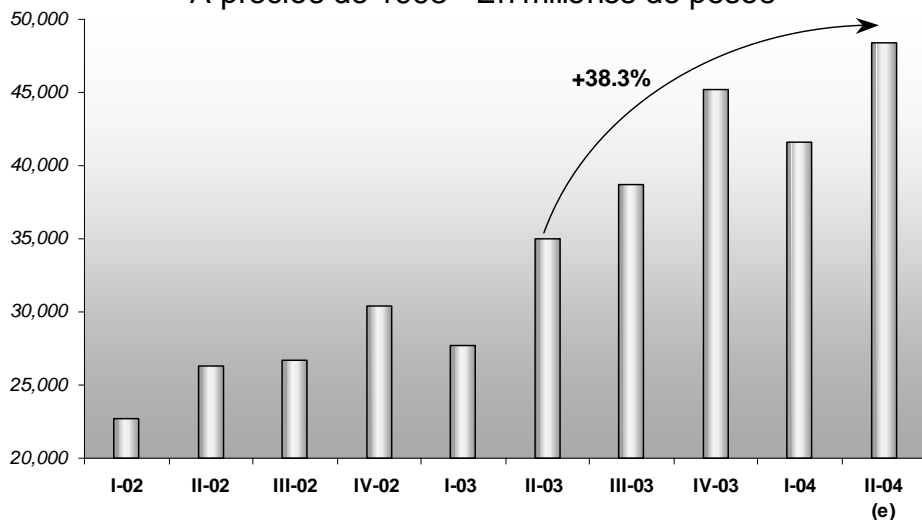
PIB y SECTOR INDUSTRIAL
Tasas de variación interanual



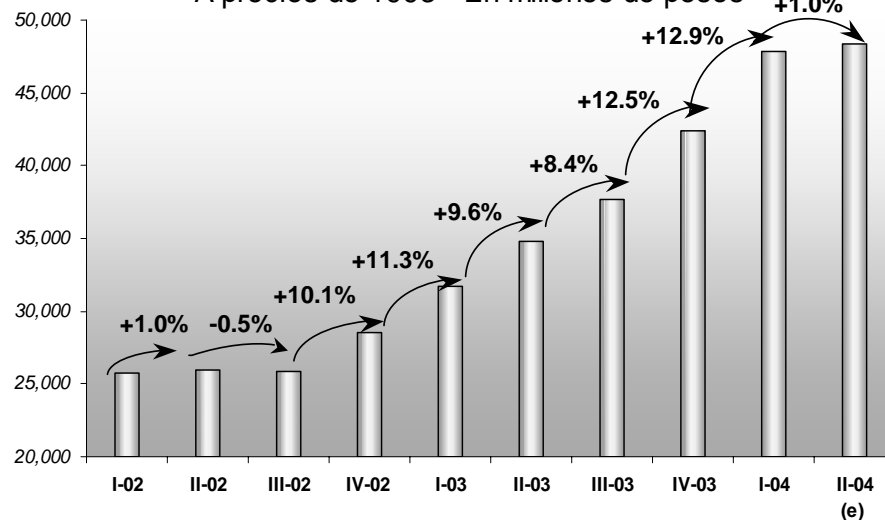
Actividad

La inversión se recuperó fuertemente a partir del último trimestre de 2002 tras una secuencia de ocho períodos consecutivos negativos.

INVERSIÓN INTERNA BRUTA FIJA
A precios de 1993 - En millones de pesos



INVERSIÓN INTERNA BRUTA FIJA DESESTACIONALIZADA
A precios de 1993 - En millones de pesos



Indicadores laborales y sociales

Entre el 1er. trimestre de 2003 y el 1er. de 2004 se incorporaron 1.009.000 personas al mercado laboral (público y privado), y continuó recuperándose la tasa de empleo aún sin considerar los planes de empleo.

Evolución del Empleo entre el 1er. Trimestre de 2003 y el 1er. Trimestre de 2004

- Total Población Urbana:

✓ Nuevos Empleos:

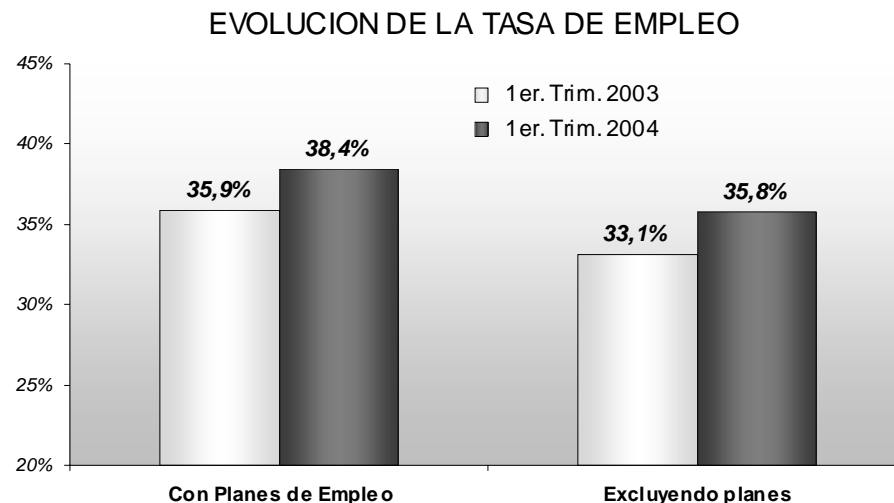
1.009.000 personas (+8,5%)

-37.000 por Planes de Empleo

1.046.000 por el Mercado Laboral (+9,5%)

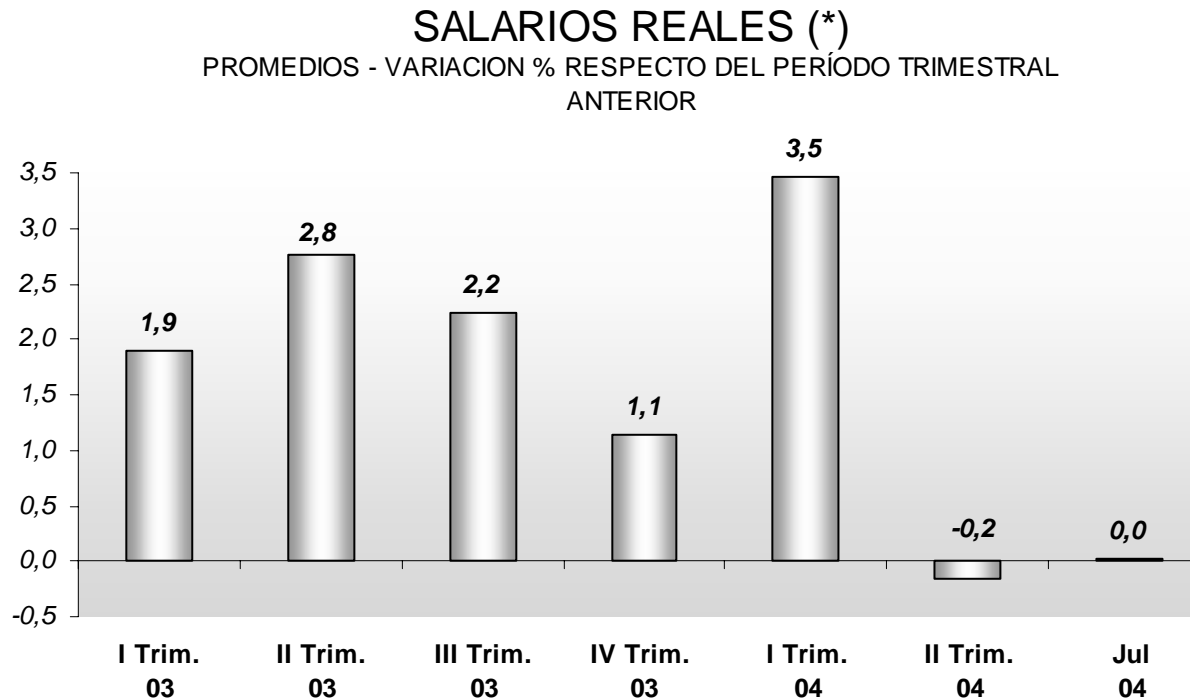
✓ Disminución de la Desocupación:

816.000 personas (-27,4%)



Indicadores laborales y sociales

El salario real detuvo su caída e inició un proceso de recuperación en 2003, para luego estabilizarse desde fines del primer trimestre de 2004.

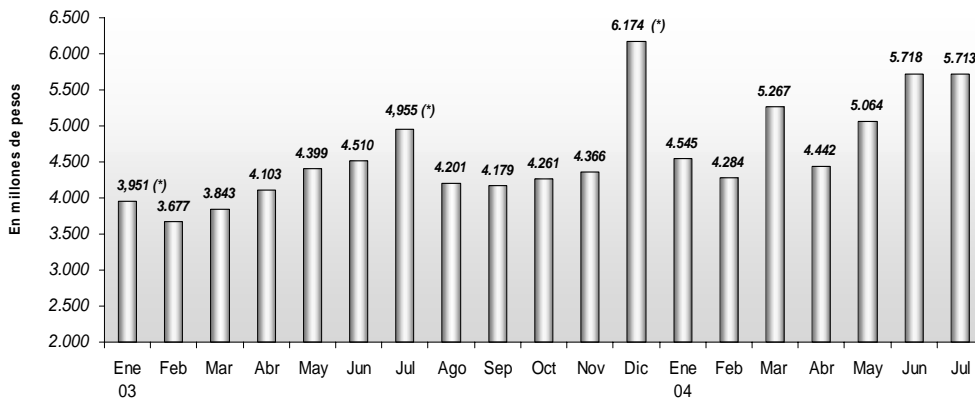


(*) Calculado sobre la base del Coeficiente de Variación Salarial del INDEC deflactado por el IPC. Incluye remuneraciones del sector público -con una ponderación de 29.9% en el índice-, sector privado registrado -cuya ponderación es de 50.2%- y no registrado -ponderación de 19.9%-.

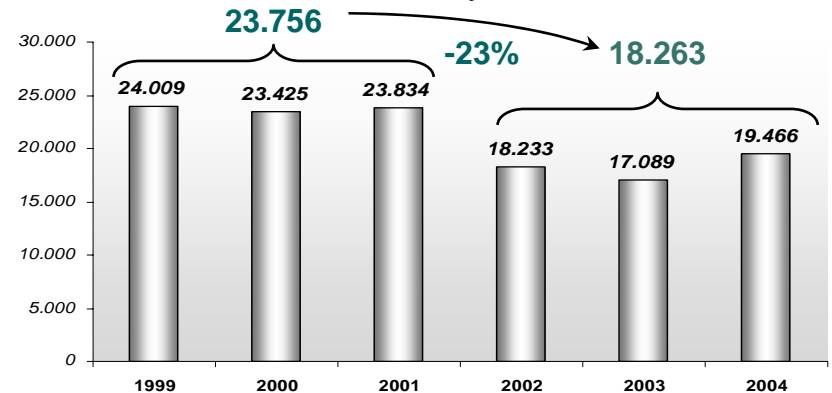
Sector Fiscal

Entre 2002 y 2004 la ejecución del gasto público fue en términos reales inferior a la efectuada en los años precedentes.

GASTO PRIMARIO (#)
Base Caja



GASTO PRIMARIO (#)
Acumulado enero-julio
Deflactado 0,5 IPC y 0,5 IPIM



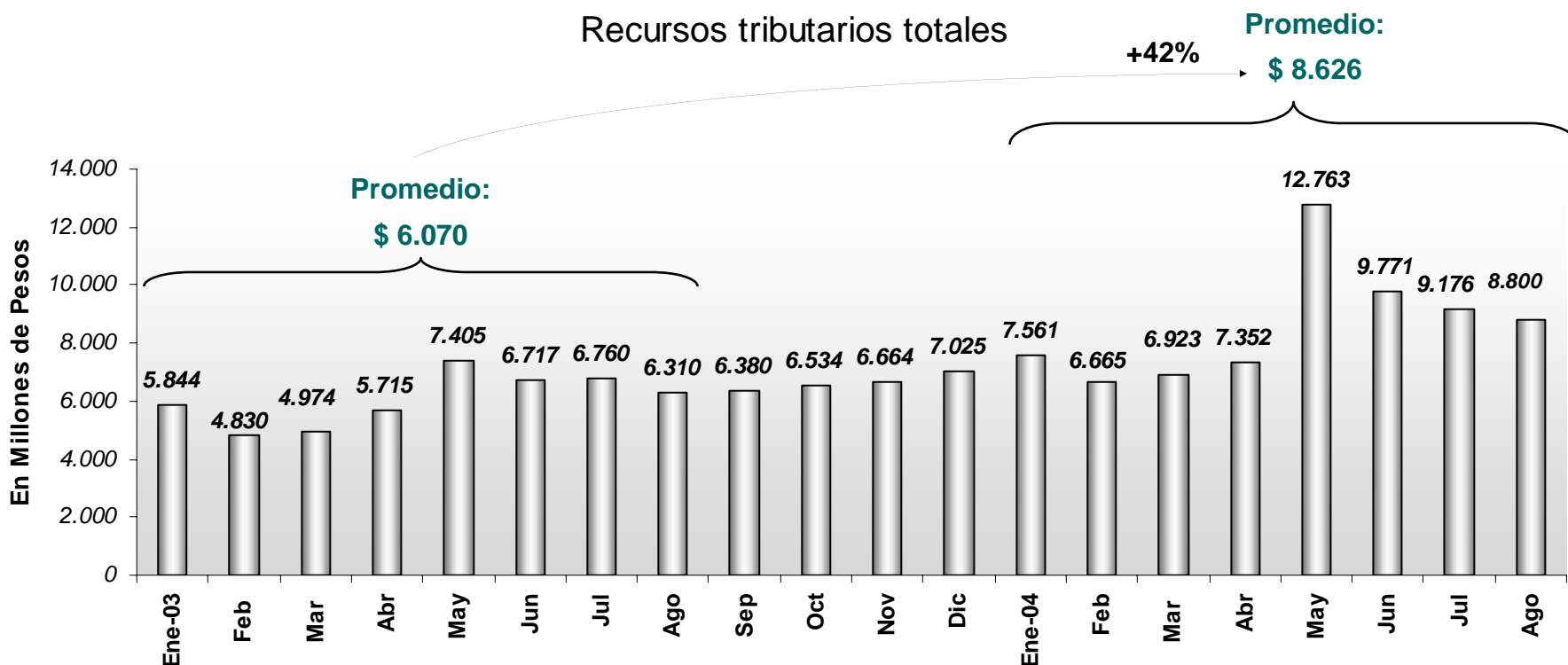
(#) Excluye transferencias automáticas a las provincias por coparticipación, ya que dicho concepto no representa un gasto del sector público nacional.

(*) Incluye Aguinaldo

Sector Fiscal

La recaudación de impuestos sigue creciendo fuertemente, habiéndose alcanzado en los últimos tres meses nuevos récords absolutos.

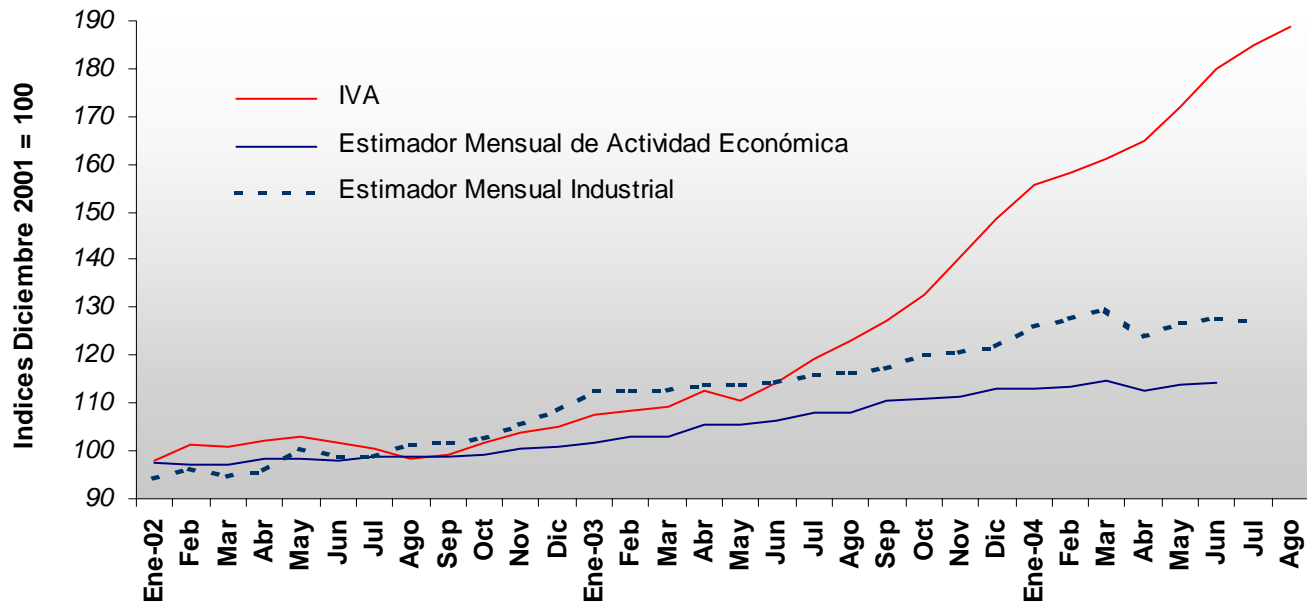
SECTOR PÚBLICO NO FINANCIERO Recursos tributarios totales



Sector Fiscal

La recuperación de la recaudación del IVA es producto del mayor nivel de actividad económica y de una mejora en el cumplimiento tributario.

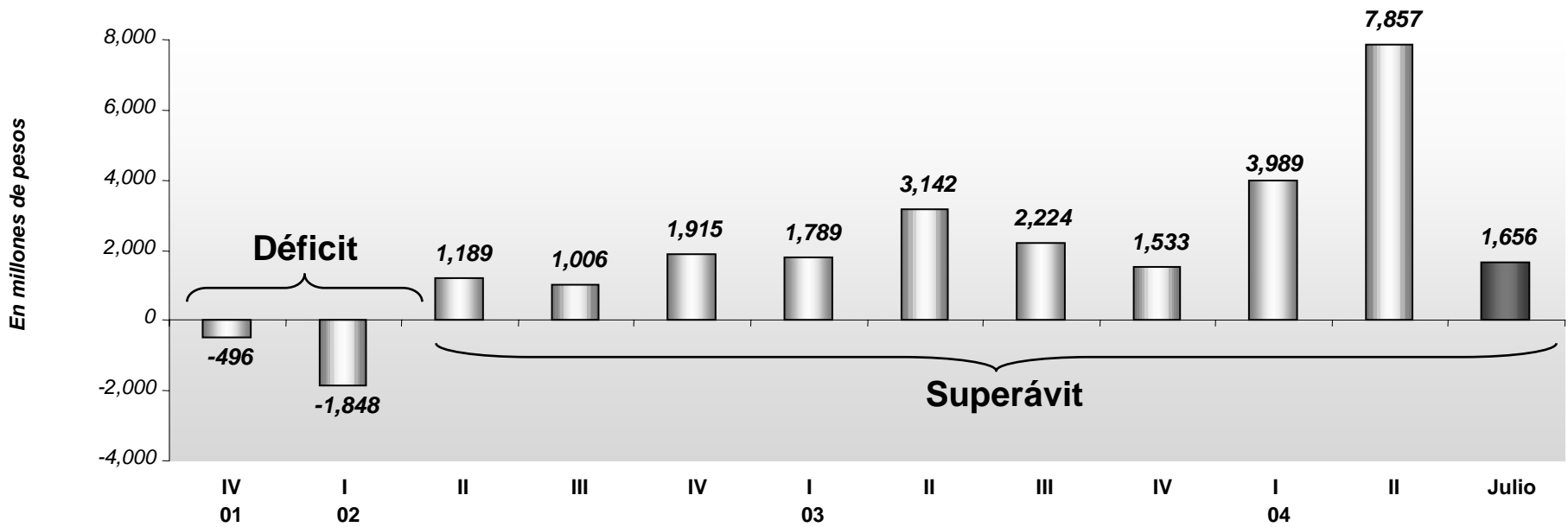
RECAUDACION IVA (Deflactado por IPC) y
NIVEL DE ACTIVIDAD
Cifras desestacionalizadas



Sector Fiscal

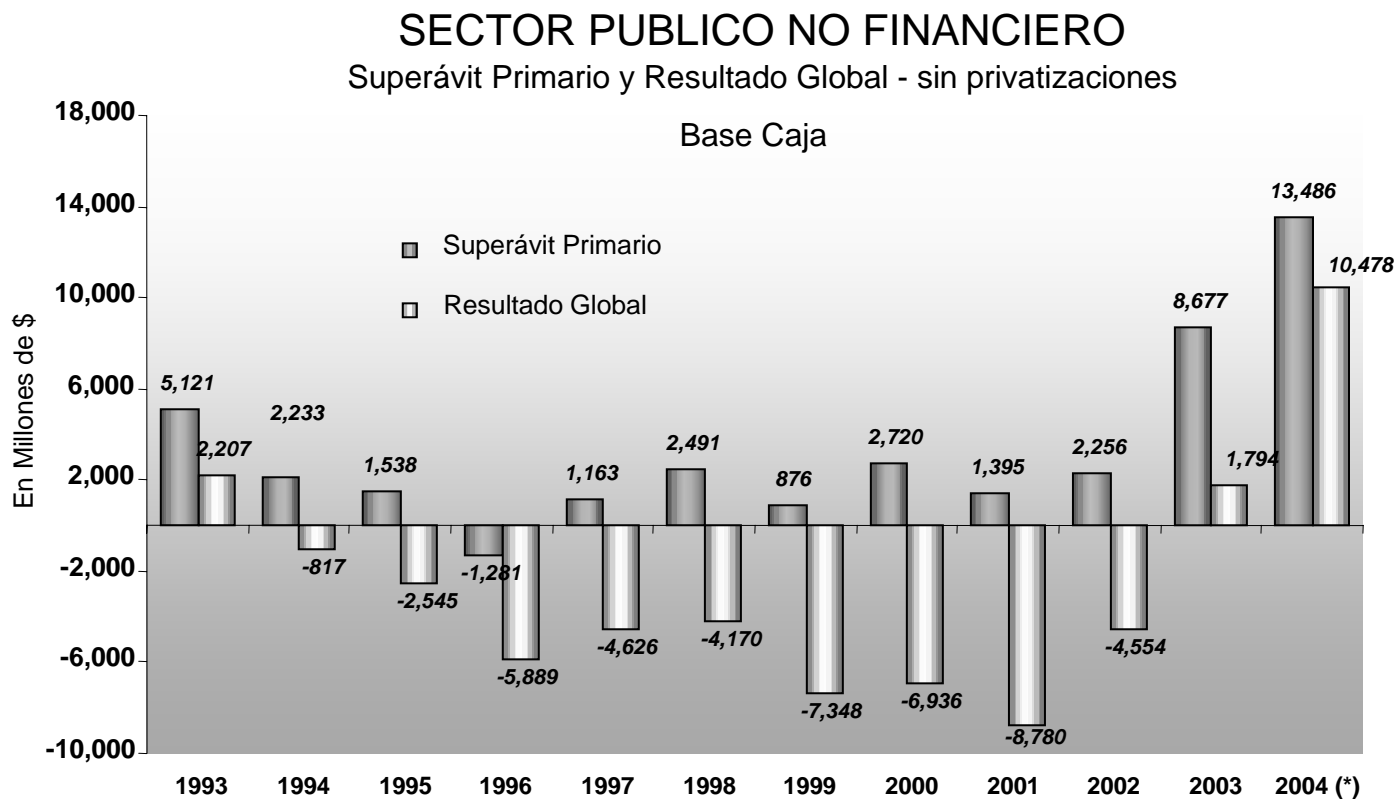
Desde mayo de 2002 se revirtió el signo deficitario de las cuentas fiscales, producto de la contención del gasto público y el aumento en la recaudación tributaria.

SECTOR PUBLICO NO FINANCIERO Resultado Primario Base Caja



Sector Fiscal

En 2003 y 2004 las cuentas del Sector Público Nacional mostraron una notable mejoría respecto de los años precedentes y de la década del noventa en particular.

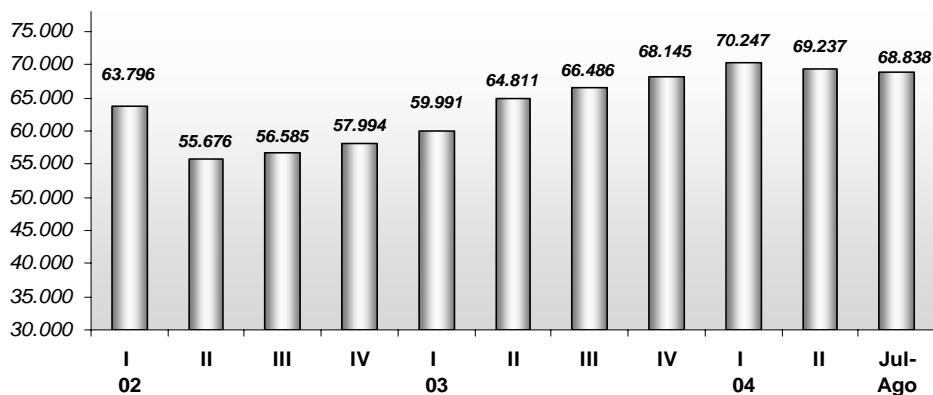


(*) Acumulado hasta julio

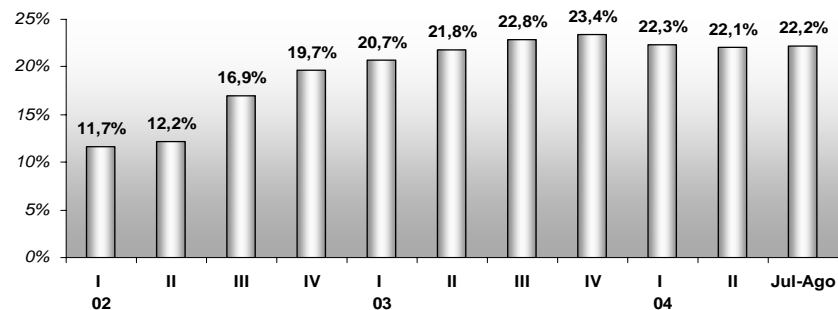
Sector Financiero

Se detuvo el drenaje de depósitos en julio de 2002, mostrando una tendencia positiva desde entonces y los bancos recuperaron liquidez.

DEPOSITOS PRIVADOS EN PESOS
En millones de pesos - Fin de período

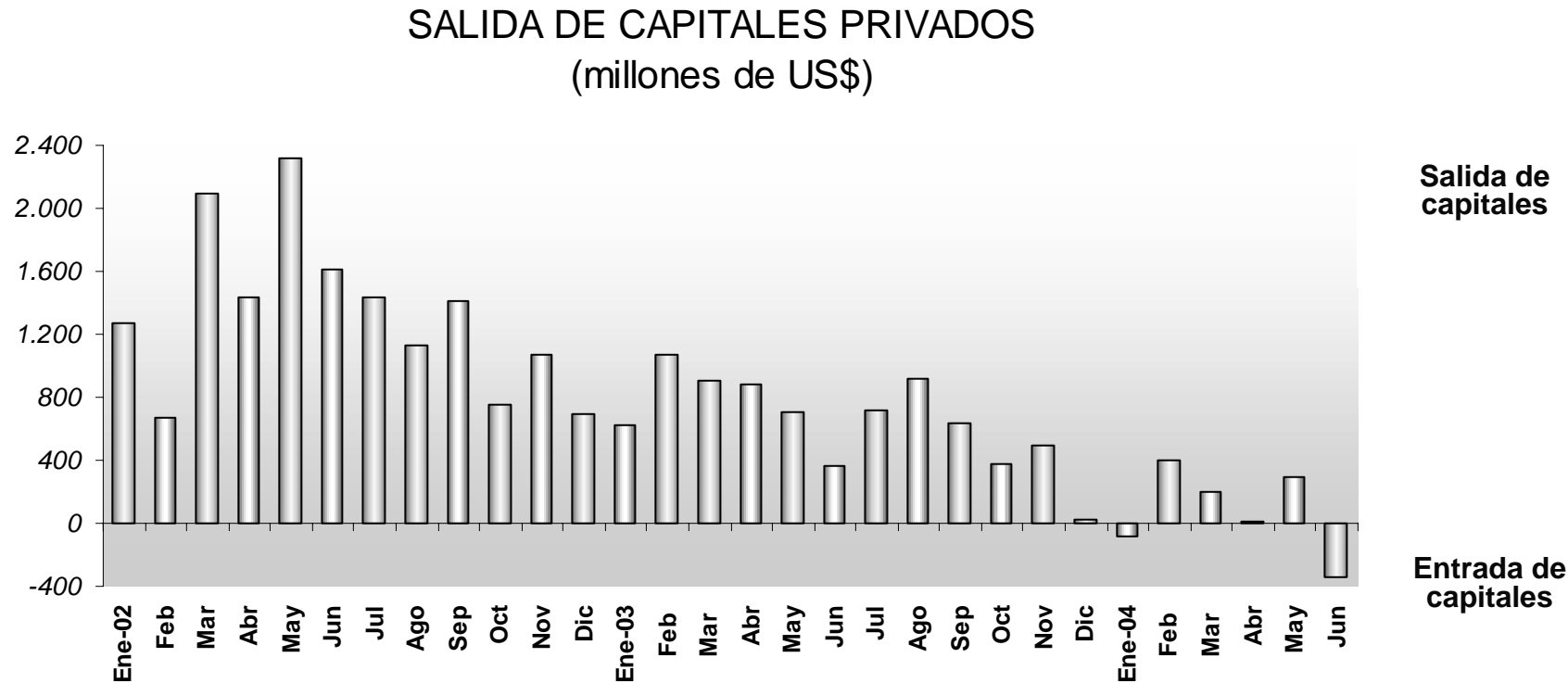


LIQUIDEZ BANCARIA
Reservas Bancos/Depósitos Totales - Fin de período



Sector Financiero

Se atenuó la salida de capitales privados desde junio de 2002.

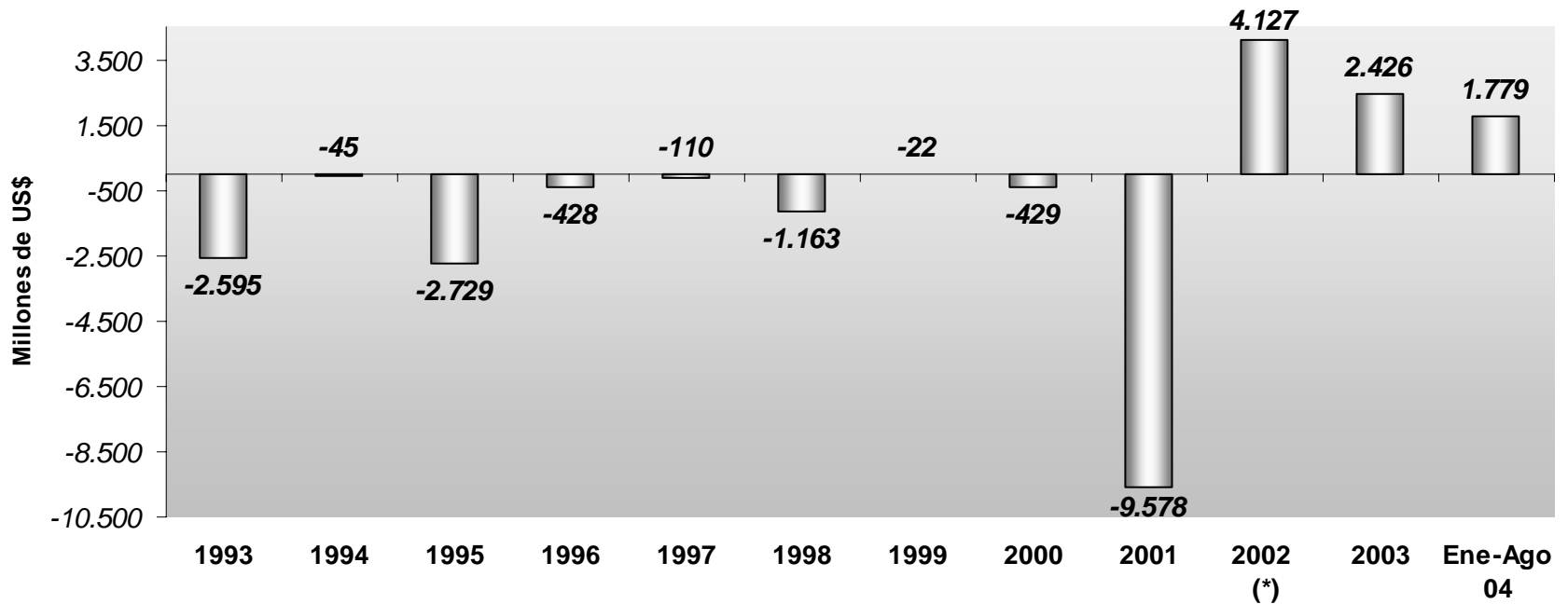


Fuente: Dirección Nacional de Cuentas Internacionales - INDEC

Sector Financiero

A diferencia de los años anteriores, en 2002, 2003 y 2004 la Argentina efectuó pagos a organismos multilaterales superiores a los desembolsos recibidos.

PAGOS NETOS A ORGANISMOS INTERNACIONALES



(*) Además en 2002 se realizaron pagos netos a acreedores oficiales [(Banco do Brasil, Club de Paris, I.C.O. (España) y J.B.I.C.(Japón)] por una suma de USD 142 millones.

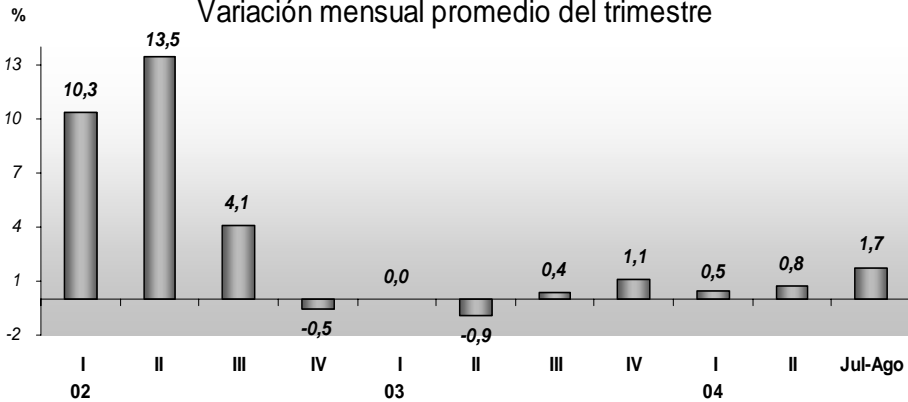
Fuente: Secretaría de Finanzas

Precios

Desde abril de 2002 la consistencia de la política monetaria y fiscal condujo a la estabilización de precios.

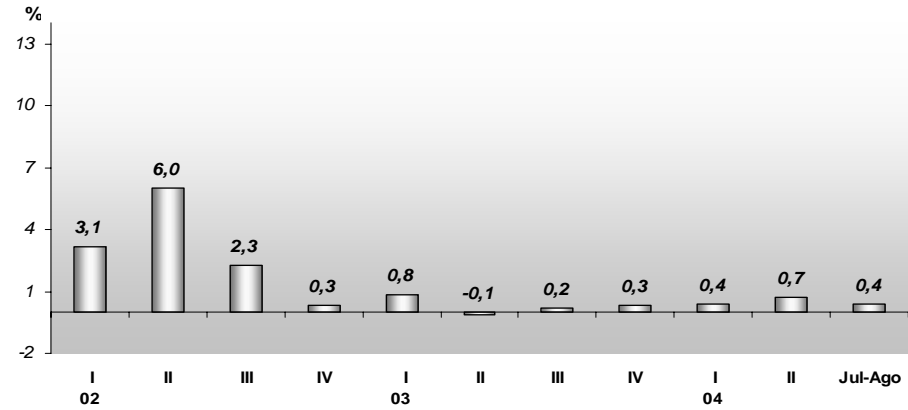
PRECIOS MAYORISTAS

Variación mensual promedio del trimestre



PRECIOS AL CONSUMIDOR

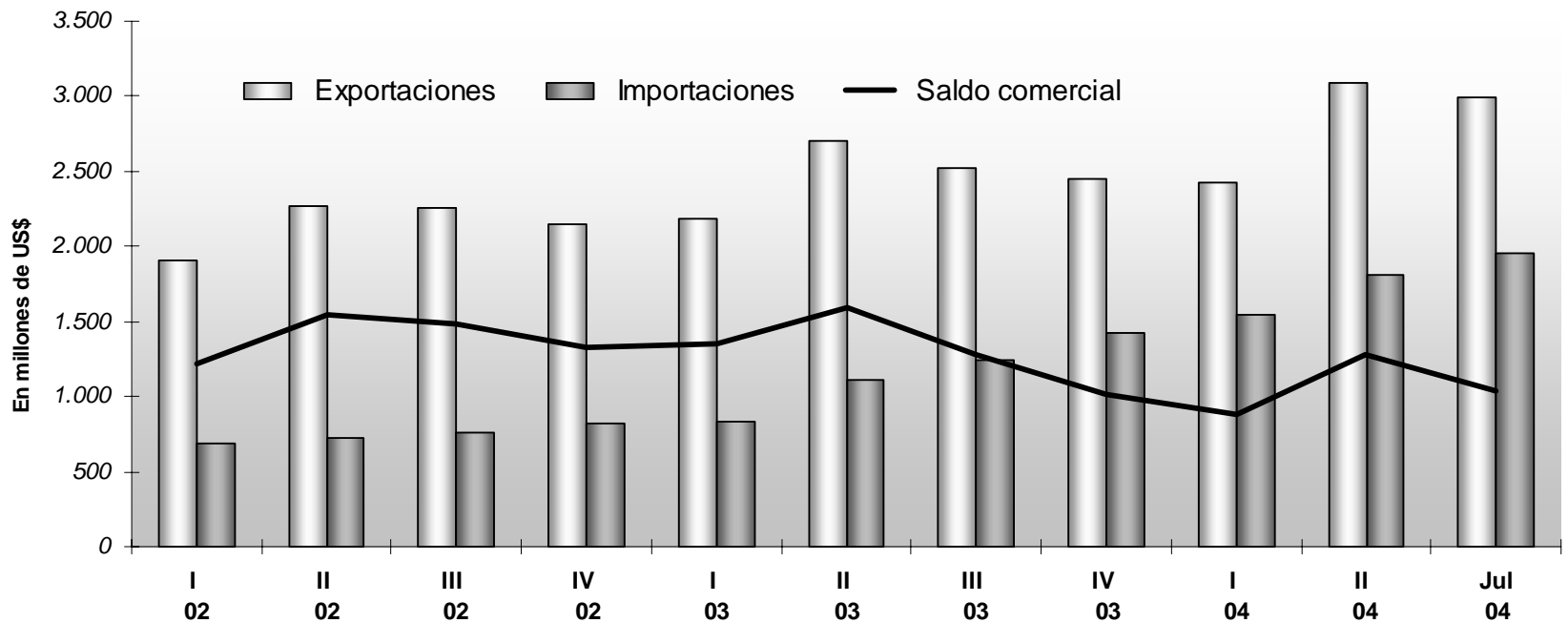
Variación mensual promedio del trimestre



Sector Externo

La depreciación del peso produjo importantes saldos superavitarios en la balanza comercial, debido principalmente a la sustitución de las importaciones.

COMERCIO EXTERIOR
Promedios mensuales

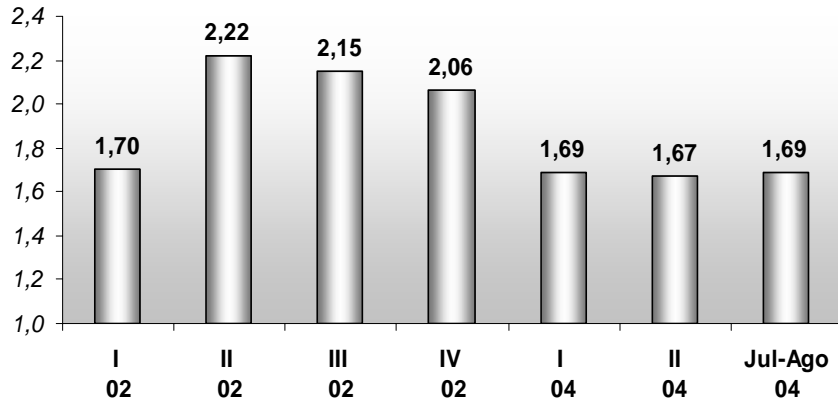


Sector Externo

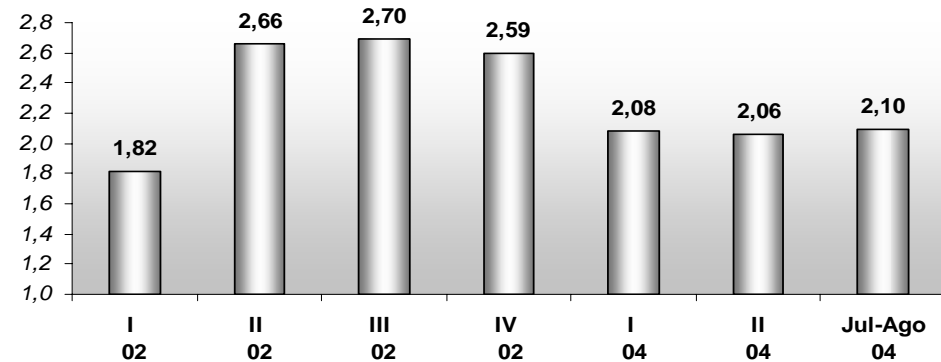
En 2002 se crearon las condiciones para que prevalezca un tipo de cambio más realista que el vigente durante la "Convertibilidad".

TIPO DE CAMBIO REAL - PESOS ARGENTINOS POR US\$

Deflactado 0.5 IPC y 0.5 IPIM - Base Dic.
2001=1



Deflactado por IPC - Base Dic. 2001=1

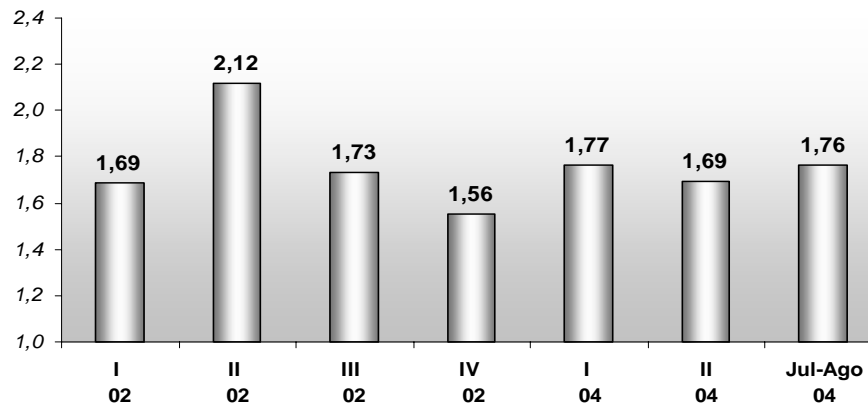


Sector Externo

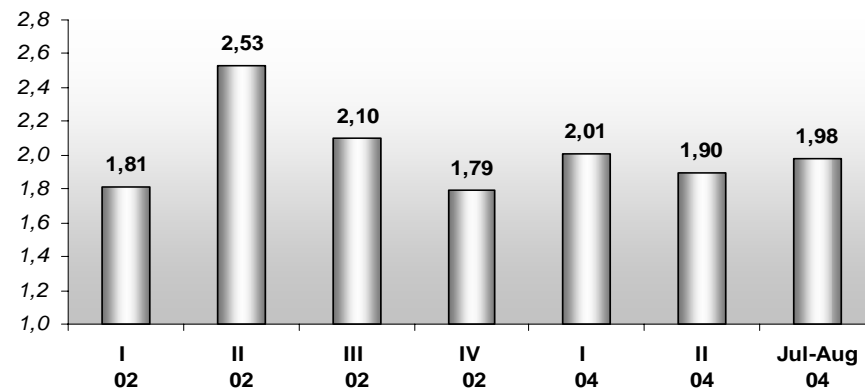
El tipo de cambio entre el peso y la moneda de nuestro socio comercial alcanzó niveles más realistas.

TIPO DE CAMBIO REAL - PESOS ARGENTINOS POR REAL DE BRASIL

Deflactado 0.5 IPC y 0.5 IPIM - Base Dic. 2001=1



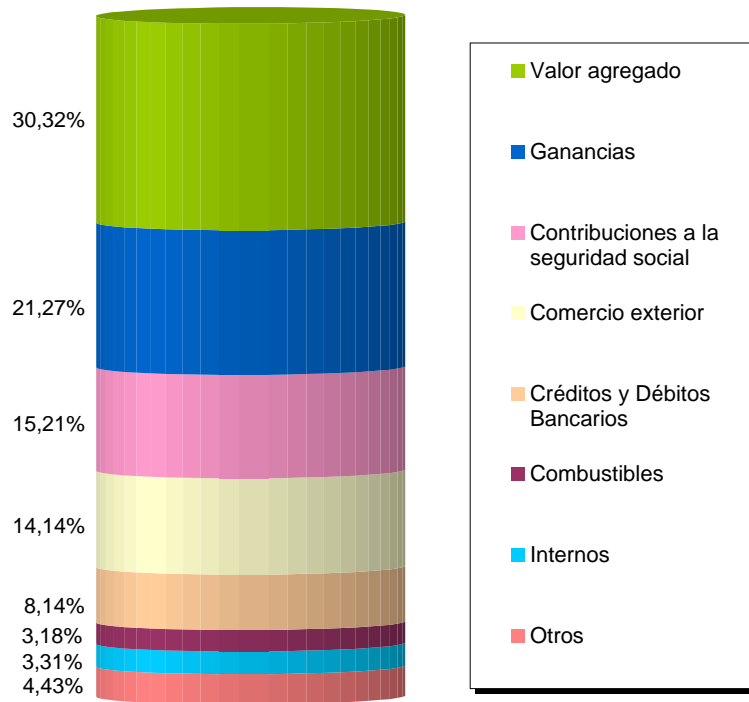
Deflated by CPI - Basis Dec. 2001 = 1



SECTOR PUBLICO NACIONAL

Presión tributaria (en % del P.I.B.)

Participación porcentual por impuesto



CONCEPTO	2005	
	Millones de \$	% del PIB
Valor agregado	32.412,2	6,80
Ganancias	22.739,7	4,77
Contribuciones a la seguridad social	16.255,9	3,41
Comercio exterior	15.115,4	3,17
Créditos y Débitos Bancarios	8.706,7	1,83
Combustibles	3.402,1	0,71
Internos	3.537,0	0,74
Otros impuestos	2.165,1	0,45
Bienes personales	1.864,1	0,39
Monotributo	707,7	0,15
TOTAL	106.905,9	22,44

INFRAESTRUCTURA ECONOMICA Y SOCIAL POR FUNCION Y CONCEPTO RELEVANTE	2003	2004	2005	Variación 2005/2004	
	Miles \$	Miles \$	Miles \$	Miles \$	%
- Transporte					
DIRECCION NACIONAL DE VIALIDAD					
Sistema de Contratos de Recuperación y Mantenimiento de Rutas Nacionales	141.278,2	208.837,4	357.976,4	149.139,0	71,4
Corredores Viales	14.272,7	110.949,3	202.563,0	91.613,7	82,6
Autopista Rosario-Córdoba	0,0	0,0	89.609,0	89.609,0	-
Tramo Villa María - Pilar AUTOPISTA ROSARIO-CORDOBA	24.127,8	62.208,8	36.597,0	-25.611,8	-41,2
Gualeguaychú - Paso de los Libres	0,0	0,0	48.462,0	48.462,0	-
Ruta Nacional 81-Las Lomitas-Lim con Salta-E,R, 34	0,0	3.000,0	41.722,0	38.722,0	1.290,7
Ruta 6: Campana - La Plata	61.787,8	173.561,1	30.366,0	-143.195,1	-82,5
Río Marapa - Principio de Autopista-Secc,IV	0,0	6.800,0	26.576,0	19.776,0	290,8
R40S-Bajo Caracoles-Tres Lagos	0,0	0,0	26.570,0	26.570,0	-
R3-Gran Bajo San Julián-Río Gallegos	0,0	0,0	24.107,0	24.107,0	-
Ruta Internacional por Paso de Jama en la Provincia de Jujuy	34.532,6	69.586,9	19.606,0	-49.980,9	-71,8
Ruta s/n Acceso a Parque Nacional Los Glaciares	0,0	20.877,7	10.263,0	-10.614,7	-50,8
Ruta 40-Perito Moreno-Bajo Caracoles-Secc,I:P,Moreno-KM 49	0,0	11.422,1	14.525,0	3.102,9	27,2
Ruta 40-Tres Lagos-Emp,Ruta P,11-Secc,Tres Lagos -Km 50	0,0	3.911,6	16.985,0	13.073,4	334,2
Ruta 40 -Tres Lagos - Emp,Ruta P, 11 - Sec: Km 86 - Ruta P11	0,0	3.915,0	10.739,0	6.824,0	174,3
Ruta 40 - Emp, Ruta P,11 -El Cerrito-Secc,II:El Cerrito Km34	0,0	10.251,6	6.163,0	-4.088,6	-39,9
Ruta 40 Río Agua Clara - El Eje	0,0	0,0	5.958,0	5.958,0	-
Conexión Vial Sudoeste General Paz - Acceso a Bánfield	1.466,7	10.300,0	15.364,0	5.064,0	49,2
Conexión Eje Vial Sudoeste Banfield - Acceso a Lomas de Zamora	808,6	9.489,2	5.592,0	-3.897,2	-41,1
Santa Cruz - Tramos Varios Rutas 3, 40, 228 y 293	11.183,4	9.817,9	11.003,0	1.185,1	12,1
ADMINISTRACION CENTRAL					
Apoyo Financiero a las Provincias para el Desarrollo Via	333.108,0	343.100,0	349.900,0	6.800,0	2,0
Transporte Urbano de Buenos Aires - BIRF 4163/AR - Etapa II	10.579,3	114.882,0	147.347,6	32.465,6	28,3
Políticas de Transporte Ferroviario	41.693,8	93.708,0	364.074,0	270.366,0	288,5
- Operadores Privados de FEMESA	39.529,1	68.708,0	278.666,0	209.958,0	305,6
- Concesionario FFCC Gral Belgranc	2.164,7	25.000,0	25.000,0	0,0	0,0
- Ferrovías SA	0,0	0,0	30.000,0	30.000,0	-
- Trenes de Buenos Aires SA	0,0	0,0	18.000,0	18.000,0	-
- Metrovías SA	0,0	0,0	12.408,0	12.408,0	-
Form, y Conduc, de Políticas Portuarias y de Vías Navegables	2.449,3	10.172,0	50.878,0	40.706,0	400,2
- Energía, combustibles y minería					
Fondo Eléctrico de Desarrollo del Interior (FEDEI)	69.861,6	145.324,9	147.555,0	2.230,1	1,5
Energías Renovables en Mercados Rurales	1.138,9	16.069,5	20.809,1	4.739,6	29,5
Transferencias a Yacimientos Carboníferos Fiscales	0,0	8.700,0	163.049,0	154.349,0	1.774,1
Apoyo a Operadores Privados de la Energía	0,0	473.890,0	445.000,0	-28.890,0	-6,1
Concesión de Préstamos CAMESA	0,0	700.000,0	500.000,0	-200.000,0	-28,6
Concesión de Préstamos al Ente Binacional Yacypretá	0,0	0,0	378.000,0	378.000,0	-
Concesión de Préstamos a Nucleoeléctrica Argentina SA	0,0	0,0	153.000,0	153.000,0	-
Aporte de Capital a Energía Argentina SA	0,0	0,0	100.000,0	100.000,0	-
Gasoducto Norte	0,0	0,0	200.000,0	200.000,0	-
Línea de Alta Tensión Yacypretá	0,0	0,0	70.000,0	70.000,0	-
Fondo Fiduciario para el Transporte Eléctrico Federal	0,0	192.303,3	303.239,8	110.936,5	57,7
Transp, Eléctrico Fed, Interconexión Puerto Madryn-Pico Truncadé	0,0	64.003,3	155.000,0	90.996,7	142,2
Transp, Eléctrico Fed, Interconexión Choele Choe - Puerto Madry	0,0	128.300,0	97.208,0	-31.092,0	-24,2
Línea Minera	0,0	0,0	51.031,8	51.031,8	-
- Vivienda y urbanismo					
Desarrollo Urbano y Vivienda	141.587,3	366.422,7	1.468.277,5	1.101.854,8	300,7
Fondo Nacional de la Vivienda (FO.NA.VI.)	548.146,2	555.353,0	558.053,0	2.700,0	0,5
Mejoramiento de Barrios	6.618,4	81.097,1	92.454,0	11.356,9	14,0
- Agua potable y alcantarillado					
Atención del Estado de Emergencia por Inundaciones	0,0	114.937,4	114.937,0	-0,4	0,0
Desagües Pluviales Red de Acceso a la Capital Federa	20.653,3	52.465,8	59.200,0	6.734,2	12,8
Asistencia Técnico - Financiera para Saneamiento (ENOHSA)	8.989,3	26.081,0	48.171,0	22.090,0	84,7
- Ecología y medio ambiente					
Mejoras e Infraestructura de Parques, Areas Protegidas, Biodiversidad (APN)	4.148,8	10.522,3	17.802,5	7.280,2	69,2
Fondo Fiduciario de Infraestructura Hídrica	86.685,9	401.600,0	585.700,0	184.100,0	45,8
Convenio Plan Maestro Río Salado (Buenos Aires)	0,0	0,0	98.300,0	98.300,0	-
Obras varias por Convenio Provincia de Buenos Aires	19.821,3	61.566,7	9.465,8	-52.100,9	-84,6
Convenios Emergencia 2004 (Chubut, Río Negro, Neuquén)	0,0	0,0	40.285,8	40.285,8	-
Obras varias por Convenio Provincia de Santa Fe	10.263,6	63.634,1	45.100,0	-18.534,1	-29,1
Control y Regulación de Inundaciones Noroeste de La Pampa	0,0	31.836,8	54.058,0	22.221,2	69,8
Canalización de la Cañada de las Horquetas (Buenos Aires)	0,0	33.738,3	29.221,1	-4.517,2	-13,4
Obras Internas cuenca laguna La Picasa (Santa Fe)	0,0	25.087,1	27.292,4	2.205,3	8,8
Presa El Chañar (Córdoba)	634,8	15.679,0	27.999,1	12.320,1	78,6
Presa La Tapa (Córdoba)	0,0	14.649,6	16.120,0	1.470,4	10,0
Obras de Regulación en la laguna La Salada (Buenos Aires)	0,0	7.454,1	15.738,0	8.283,9	111,1
Arroyo del Rey-Unamuno-PGA (Pcia de Buenos Aires)	0,0	0,0	15.712,0	15.712,0	-
Regulación en la laguna Mar Chiquita (Buenos Aires)	456,6	20.060,6	15.577,8	-4.482,8	-22,3
Otras Obras Fdo, Fiduciario Infraestructura Hídrica	56.144,4	127.893,7	190.830,0	62.936,3	49,2

GASTOS TRIBUTARIOS TOTALES
ESTIMACIONES PARA LOS AÑOS 2003, 2004 Y 2005

IMPUESTO	2003		2004		2005	
	MILLONES DE PESOS	% DEL PIB	MILLONES DE PESOS	% DEL PIB	MILLONES DE PESOS	% DEL PIB
TOTAL	9.437,3	2,5	10.095,9	2,4	12.290,7	2,6
- En ley del impuesto	7.360,5	2,0	8.039,6	1,9	9.079,7	1,9
- En regímenes de promoción económica	2.076,8	0,6	2.056,3	0,5	3.211,0	0,7
VALOR AGREGADO	4.492,8	1,2	4.940,8	1,2	6.424,0	1,4
- En ley del impuesto	3.115,3	0,8	3.709,3	0,9	4.103,2	0,9
- En regímenes de promoción económica (1)	1.377,5	0,4	1.231,5	0,3	2.321,0	0,5
GANANCIAS	2.254,2	0,6	1.767,3	0,4	2.026,0	0,4
- En ley del impuesto	2.121,9	0,6	1.640,5	0,4	1.898,9	0,4
- En regímenes de promoción económica	132,3	0,0	126,8	0,0	127,0	0,0
COMBUSTIBLES	1.286,5	0,3	1.662,0	0,4	1.910,4	0,4
- En ley del impuesto	1.286,5	0,3	1.662,0	0,4	1.910,4	0,4
CONTRIBUCIONES DE LA SEGURIDAD SOCIAL	763,1	0,2	935,0	0,2	1.066,9	0,2
- En ley del impuesto	763,1	0,2	935,0	0,2	1.066,9	0,2
COMERCIO EXTERIOR	252,7	0,1	314,7	0,1	336,5	0,1
- En regímenes de promoción económica	252,7	0,1	314,7	0,1	336,5	0,1
BIENES PERSONALES	43,6	0,0	59,0	0,0	62,4	0,0
- En ley del impuesto	43,6	0,0	59,0	0,0	62,4	0,0
INTERNOS	30,0	0,0	33,9	0,0	37,9	0,0
- En ley del impuesto	30,0	0,0	33,9	0,0	37,9	0,0
GANANCIA MINIMA PRESUNTA	90,4	0,0	21,3	0,0	24,0	0,0
- En regímenes de promoción económica	90,4	0,0	21,3	0,0	24,0	0,0
IMPUESTOS DIVERSOS	224,0	0,1	362,0	0,1	402,7	0,1
- En regímenes de promoción económica	224,0	0,1	362,0	0,1	402,7	0,1

(1): Incluye los pagos de reembolsos a la exportación por puertos patagónicos, debido a que son pagados con los ingresos de este impuesto

**GASTOS TRIBUTARIOS INCLUIDOS EN LAS NORMAS DE LOS IMPUESTOS
ESTIMACIONES PARA LOS AÑOS 2003, 2004 Y 2005**

GASTO TRIBUTARIO	2003		2004		2005	
	MILL. DE PESOS	% PIB	MILL. DE PESOS	% PIB	MILL. DE PESOS	% PIB
TOTAL (excluidos regímenes de promoción)	7.360,5	2,0	8.039,6	1,9	9.079,7	1,9
IMPUESTO A LAS GANANCIAS	2.121,9	0,6	1.640,5	0,4	1.898,9	0,4
- Exenciones	2.039,9	0,5	1.558,5	0,4	1.804,6	0,4
1. Intereses de títulos públicos, excepto para sociedades constituidas en el país	177,9	0,0	194,3	0,0	137,5	0,0
2. Intereses de los préstamos de fomento otorgados por organismos internacionales o instituciones oficiales extranjeras	611,1	0,2	469,4	0,1	605,7	0,1
3. Intereses de depósitos en entidades financieras y de Obligaciones Negociables percibidos por personas físicas	330,2	0,1	94,8	0,0	210,2	0,0
4. Ganancias de las asociaciones, fundaciones y entidades civiles de asistencia social, caridad y beneficencia	184,9	0,0	209,1	0,0	234,2	0,0
5. Utilidades de las sociedades cooperativas	160,6	0,0	181,6	0,0	203,4	0,0
6. Ingresos por reintegros a la exportación	364,9	0,1	119,6	0,0	134,0	0,0
7. Ganancias de las asociaciones deportivas y de cultura física	121,6	0,0	137,5	0,0	154,0	0,0
8. Ingresos por Factor de Convergencia	-	-	51,7	0,0	13,1	0,0
9. Ganancias de las asociaciones, fundaciones y entidades civiles de educación, instrucción, científicas, literarias y artísticas	56,8	0,0	64,2	0,0	71,9	0,0
10. Ganancias de las asociaciones, fundaciones y entidades civiles de salud pública	32,0	0,0	36,2	0,0	40,5	0,0
11. Intereses originados en créditos obtenidos en el exterior, en bancos comerciales, por los Estados nacional, provincial o municipal	-	-	Sin dato		Sin dato	
12. Ganancias provenientes de la explotación de derechos de autor y las restantes ganancias derivadas de derechos amparados por la ley 11.723	Sin dato		Sin dato		Sin dato	
13. Ganancias de las instituciones internacionales sin fines de lucro	Sin dato		Sin dato		Sin dato	
14. Ganancias de las asociaciones, fundaciones y entidades civiles gremiales	Sin dato		Sin dato		Sin dato	
15. Ganancias de las asociaciones mutuales	Sin dato		Sin dato		Sin dato	
16. Ganancias obtenidas por personas físicas residentes en el país, provenientes de la compraventa de acciones y demás títulos valores	Sin dato		Sin dato		Sin dato	
17. Ganancias obtenidas por beneficiarios del exterior provenientes de la compraventa de acciones, títulos públicos y otros valores, excepto las obtenidas en los casos especificados en el art. 20, inc.w, 2° párrafo de la ley	Sin dato		Sin dato		Sin dato	
- Exención de los ingresos de magistrados y funcionarios de los Poderes Judiciales nacional y provinciales (2)	82,0	0,0	82,0	0,0	94,3	0,0
- Deducciones	Sin dato		Sin dato		Sin dato	
1. Deducción de intereses de préstamos hipotecarios pagados por personas físicas (hasta \$ 20.000 por año)	Sin dato		Sin dato		Sin dato	
IMPUESTO AL VALOR AGREGADO	3.115,3	0,8	3.709,3	0,9	4.103,2	0,9
- Exenciones	1.408,2	0,4	1.569,6	0,4	1.785,7	0,4
1. Prestaciones médicas a Obras sociales y al INSSJYF	342,1	0,1	371,7	0,1	413,3	0,1
2. Servicios educativos	233,9	0,1	257,8	0,1	294,1	0,1
3. Intereses por préstamos de bancos a gobiernos nacionales, provinciales y municipales	-	-	Sin dato		Sin dato	
4. Intereses de préstamos para vivienda	Sin dato		Sin dato		Sin dato	

**GASTOS TRIBUTARIOS INCLUIDOS EN LAS NORMAS DE LOS IMPUESTOS
ESTIMACIONES PARA LOS AÑOS 2003, 2004 Y 2005**

GASTO TRIBUTARIO	2003		2004		2005	
	MILL. DE PESOS	% PIB	MILL. DE PESOS	% PIB	MILL. DE PESOS	% PIB
5. Medicamentos de uso humano	364,8	0,1	419,5	0,1	488,0	0,1
5.1. Importación (sólo productos seleccionados)	188,4	0,1	226,1	0,1	272,6	0,1
5.2. Venta mayorista y minorista	176,4	0,0	193,4	0,0	215,4	0,0
6. Ventas a consumidores finales, Estado y asociaciones sin fines de lucro de	166,5	0,0	184,3	0,0	205,7	0,0
- Pan común	115,8	0,0	127,0	0,0	141,5	0,0
- Leche fluida o en polvo, entera o descremada sin aditivo	50,7	0,0	57,3	0,0	64,2	0,0
7. Asociaciones deportivas y espectáculos deportivos amateurs	129,6	0,0	142,2	0,0	158,3	0,0
8. Libros, folletos e impresos	160,7	0,0	183,1	0,0	214,4	0,0
9. Servicios de sepelio pagados por obras sociales y el INSSJYF	10,6	0,0	11,1	0,0	11,9	0,0
10. Espectáculos teatrales y prestaciones personales de los trabajadores del teatro	Sin dato		Sin dato		Sin dato	
11. Locación de inmuebles para vivienda y rurales o efectuados por el Estado y los restantes menores a \$ 1.500 mensuales	Sin dato		Sin dato		Sin dato	
12. Venta de embarcaciones y artefactos navales cuando el comprador sea el Estado Nacional	Sin dato		Sin dato		Sin dato	
13. Servicios de agencias de lotería y otros explotados por el Estado	Sin dato		Sin dato		Sin dato	
- Alícuotas reducidas	1.511,6	0,4	1.689,4	0,4	1.811,5	0,4
1. Construcción de viviendas	182,6	0,0	200,2	0,0	222,9	0,0
2. Carnes vacunas, frutas, legumbres y hortalizas frescas	543,0	0,1	619,8	0,1	707,8	0,1
3. Transporte de pasajeros	464,5	0,1	510,9	0,1	481,4	0,1
4. Medicina prepaga y sus prestadores	214,1	0,1	237,7	0,1	265,4	0,1
5. Edición y venta mayorista de diarios, revistas y publicaciones periódicas	107,5	0,0	120,7	0,0	133,9	0,0
6. Espacios publicitarios en diarios Pymes vendidos a consumidores finales	Sin dato		Sin dato		Sin dato	
7. Obras de arte	Sin dato		Sin dato		Sin dato	
8. Bienes de capital adquiridos por sujetos exentos o consumidores finales	Sin dato		Sin dato		Sin dato	
- Financiación IVA incluido en compras de bienes de capital	18,0	0,0	4,7	0,0	0,7	0,0
- Devolución parcial IVA incluido en compras con tarjetas de débito y crédito	177,4	0,0	445,6	0,1	505,3	0,1
IMPUESTO SOBRE LOS COMBUSTIBLES	1.286,5	0,3	1.662,0	0,4	1.910,4	0,4
1. Diferencia entre impuestos a las naftas y al GNC	901,9	0,2	1.230,4	0,3	1.476,5	0,3
2. Diferencia entre impuestos a las naftas y al gasoil aplicada al consumo de automóviles gasoleros	252,0	0,1	280,1	0,1	280,1	0,1
3. Exención del impuesto para los combustibles líquidos a ser utilizados en la zona sur del país	132,7	0,0	151,4	0,0	153,7	0,0
CONTRIBUCIONES DE LA SEGURIDAD SOCIAL	763,1	0,2	935,0	0,2	1.066,9	0,2
1. Reducción Contribuciones Patronales por zona geográfica (diferencia respecto de la vigente en Capital Federal)	505,0	0,1	612,0	0,1	679,3	0,1
2. Reducción Contribuciones Patronales de 33% y 50% para trabajadores adicionales a los existentes en abril de 2.000 y en marzo de 200	258,1	0,1	323,0	0,1	387,6	0,1
IMPUESTOS INTERNOS	30,0	0,0	33,9	0,0	37,9	0,0
1. Diferencia de la alícuota sobre las bebidas analcohólicas y jarabes, según incluyan o no un contenido mínimo de jugo de frutas	30,0	0,0	33,9	0,0	37,9	0,0

**GASTOS TRIBUTARIOS INCLUIDOS EN LAS NORMAS DE LOS IMPUESTOS
ESTIMACIONES PARA LOS AÑOS 2003, 2004 Y 2005**

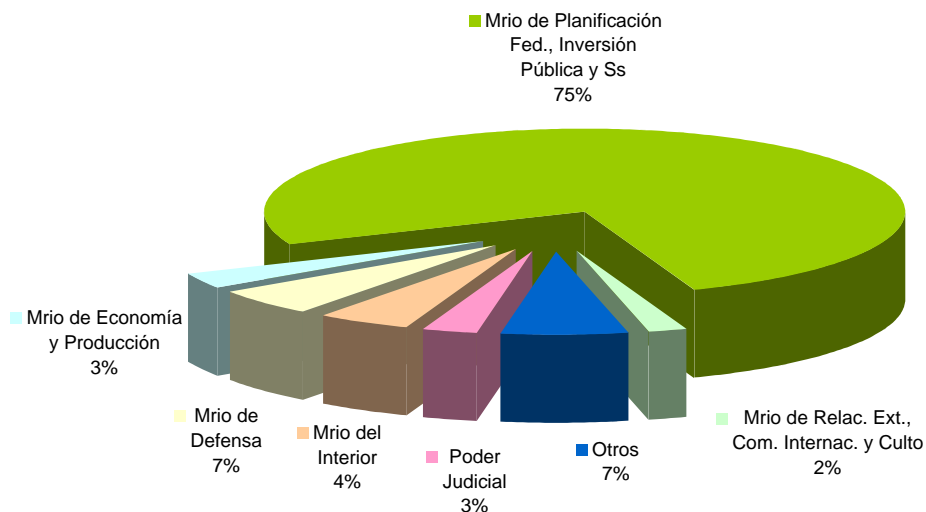
GASTO TRIBUTARIO	2003		2004		2005	
	MILL. DE PESOS	% PIB	MILL. DE PESOS	% PIB	MILL. DE PESOS	% PIB
<i>IMPUESTO SOBRE LOS BIENES PERSONALES</i>	43,6	0,0	59,0	0,0	62,4	0,0
1. Exención de depósitos en entidades financieras	26,0	0,0	34,5	0,0	38,4	0,0
2. Exención de los títulos públicos y certificados de depósitos reprogramados	17,6	0,0	24,5	0,0	24,1	0,0
3. Exención de las cuotas sociales de cooperativa:	Sin dato		Sin dato		Sin dato	

**GASTOS TRIBUTARIOS ORIGINADOS EN REGIMENES DE PROMOCION ECONOMICA
ESTIMACIONES PARA LOS AÑOS 2003, 2004 Y 2005**

GASTO TRIBUTARIO	2003		2004		2005	
	MILL. DE PESOS	% PIB	MILL. DE PESOS	% PIB	MILL. DE PESOS	% PIB
TOTAL	2.076,8	0,6	2.056,3	0,5	3.211,0	0,7
I - Promoción industrial. Decretos 2054/92, 804/96, 1553/98 y 1297/00.	472,0	0,1	490,8	0,1	544,4	0,1
- Exención IVA compras y saldo	448,4	0,1	470,4	0,1	526,8	0,1
- Exención impuesto a las Ganancias	23,6	0,0	20,4	0,0	17,6	0,0
II - Promoción no industrial. Ley 22.021 y modif..	12,3	0,0	12,0	0,0	12,2	0,0
- Exención impuesto a las Ganancias	12,3	0,0	12,0	0,0	12,2	0,0
III - Diferimientos netos por la promoción industrial, no industrial y de las energías eólica y solar (1).	(6,1)	(0,0)	57,1	0,0	64,5	0,0
- En IVA	(6,7)	(0,0)	36,2	0,0	41,7	0,0
- En otros impuestos	0,6	0,0	20,9	0,0	22,8	0,0
IV - Promoción de la actividad minera.	154,7	0,0	154,4	0,0	155,4	0,0
<u>IV.1. Ley 24.196.</u>	<u>152,4</u>	<u>0,0</u>	<u>152,4</u>	<u>0,0</u>	<u>153,6</u>	<u>0,0</u>
- Impuesto a las Ganancias	4,8	0,0	4,8	0,0	4,8	0,0
- Exención de Derechos de importación	35,1	0,0	35,1	0,0	36,3	0,0
- Exención Derechos de Exportación por estabilidad fiscal	112,5	0,0	112,5	0,0	112,5	0,0
<u>IV.2. Ley 22.095.</u>	<u>2,3</u>	<u>0,0</u>	<u>2,0</u>	<u>0,0</u>	<u>1,8</u>	<u>0,0</u>
- Exención del IVA	2,3	0,0	2,0	0,0	1,8	0,0
V - Promoción económica de Tierra del Fuego. Ley 19.640.	652,6	0,2	774,7	0,2	863,4	0,2
- Liberación del IVA compras y ventas	505,1	0,1	571,2	0,1	639,8	0,1
- Exención del impuesto a las Ganancias	50,0	0,0	50,0	0,0	50,0	0,0
- Exención de Derechos de importación sobre insumos	97,6	0,0	153,5	0,0	173,6	0,0
VI - Planes de Competitividad. Decreto 730/01.	302,6	0,1	--	--	--	--
- Crédito fiscal por Contribuciones Patronales en el IVA	232,6	0,1	--	--	--	--
- Exención de impuesto a la Ganancia Mínima Presunta	70,0	0,0	--	--	--	--
- Alícuota 10,5% IVA venta o importac. de vehículos para taxi y remis	Sin dato	--	--	--	--	--
VII - Reembolsos por exportaciones por puertos patagónicos. Ley 24.490.	195,9	0,1	151,6	0,0	111,0	0,0
VIII - Reintegro a las ventas de bienes de capital de fabricación nacional. Decreto 379/01.	205,4	0,1	323,1	0,1	361,9	0,1
- Pago de impuestos nacionales con bonos de crédito fiscal	205,4	0,1	323,1	0,1	361,9	0,1
IX - Reintegro a las compras de autopartes de fabricación nacional. Decreto 778/01.	6,6	0,0	40,0	0,0	60,0	0,0
- Pago de impuestos nacionales con bonos de crédito fiscal	6,6	0,0	40,0	0,0	60,0	0,0
X - Promoción de las pequeñas y medianas empresas. Ley 24.467.	21,6	0,0	19,6	0,0	22,1	0,0
- Deducción en el impuesto a las Ganancias de los aportes de capital y los destinados al fondo de riesgo, de los socios protectores y partícipes en las sociedades de garantía recíproca.	21,6	0,0	19,6	0,0	22,1	0,0
XI - Régimen para la promoción y el fomento de la investigación y el desarrollo científico y tecnológico. Ley 23.877.	20,0	0,0	20,0	0,0	20,0	0,0
- Pago del imp a las Ganancias con certificados de crédito fiscal	20,0	0,0	20,0	0,0	20,0	0,0
XII - Régimen de fomento de la educación técnica. Ley 22.317.	18,0	0,0	18,0	0,0	18,0	0,0
- Pago de cualquier impuesto nacional con certificados de crédito fiscal	18,0	0,0	18,0	0,0	18,0	0,0
XIII - Régimen de Renovación del Parque automotor ("Plan Canje"). Decretos 35/99 y 208/99.	0,1	0,0	Sin dato		Sin dato	
- Pago de cualquier impuesto nacional con bonos de crédito fiscal	-	-	Sin dato		Sin dato	
XIV - Régimen de inversiones para bosques cultivados. Ley 25.080.	27,9	0,0	34,9	0,0	38,1	0,0
- Exclusión en el impuesto a la Ganancia Mínima Presunta	20,4	0,0	21,3	0,0	24,0	0,0
- Exención Derechos de Exportación por estabilidad fiscal	7,5	0,0	13,6	0,0	14,1	0,0
XV - Producción de biodisel. Beneficios diversos. Decreto 1396/01.	Sin dato		--		--	
XVI - Pozos hidrocarbúricos de baja productividad. Beneficios diversos. Decreto 1380/01.	Sin dato		Sin dato		Sin dato	
XVII - Régimen de inversiones en bienes de capital nuevos y obras de infraestructura. Ley 25.924.					1.000,0	0,2
- Devolución anticipada del IVA.					1.000,0	0,2
-Amortización acelerada en el impuesto a las Ganancias.					-	-
XVIII - Régimen de promoción de la industria del software. Ley 25.922.					Sin dato	
- Estabilidad fiscal.					Sin dato	
- Bono de crédito fiscal equivalente el 70% de las Contribuc. Patronales a la seg. social para el pago de impuestos nacionales.					Sin dato	
- Reducción del 60% del impuesto a las Ganancias.					Sin dato	
XIX - Régimen de importación de insumos, partes y piezas para la construcción y/o reparación de buques y artefactos navales. Decreto 1010/2004.					Sin dato	
- Exención de Derechos de Importación.					Sin dato	

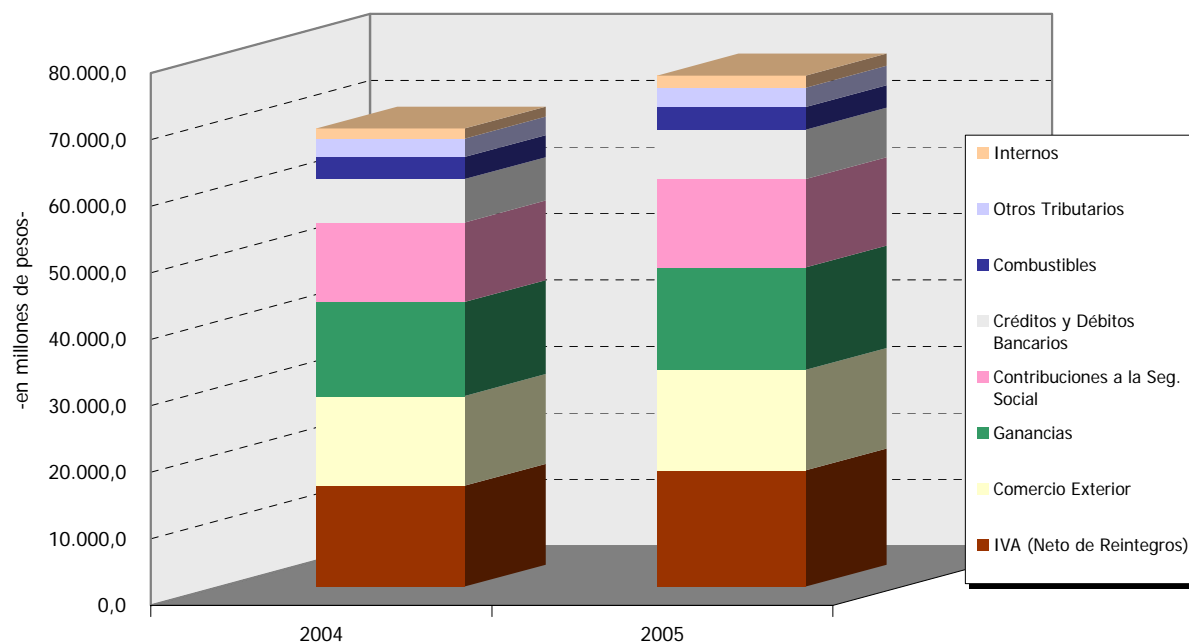
(1): Diferencia entre los diferimientos tomados en el corriente año y las devoluciones de los tomados en años anteriores.
--: Régimen finalizado.

ADMINISTRACION NACIONAL Inversión Real Directa



CONCEPTO	2004	2005	Variación
	Mill. \$	Mill. \$	%
Poder Legislativo Nacional	7,4	10,3	38,7
Poder Judicial de la Nación	35,6	66,8	87,6
Ministerio Público	2,8	3,5	23,8
Presidencia de la Nación	22,9	44,3	93,4
Jefatura de Gabinete de Ministros	8,5	4,6	-46,2
Ministerio del Interior	93,7	112,1	19,6
Mrio de Relac. Ext., Comercio Internac. y Culto	31,6	46,7	47,8
Ministerio de Justicia y Derechos Humanos	5,0	3,9	-23,0
Ministerio de Defensa	49,4	125,8	154,7
Ministerio de Economía y Producción	53,6	77,2	44,0
Mrio de Planificación Fed., Inversión Pública y Ss	1.491,4	1.811,7	21,5
Ministerio de Educación, Ciencia y Tecnología	8,1	8,2	1,2
Ministerio de Trabajo, Empleo y Seg. Social	24,8	35,9	44,8
Ministerio de Salud y Ambiente	36,1	40,4	11,9
Ministerio de Desarrollo Social	6,0	5,2	-13,3
TOTAL	1.876,9	2.396,4	27,7

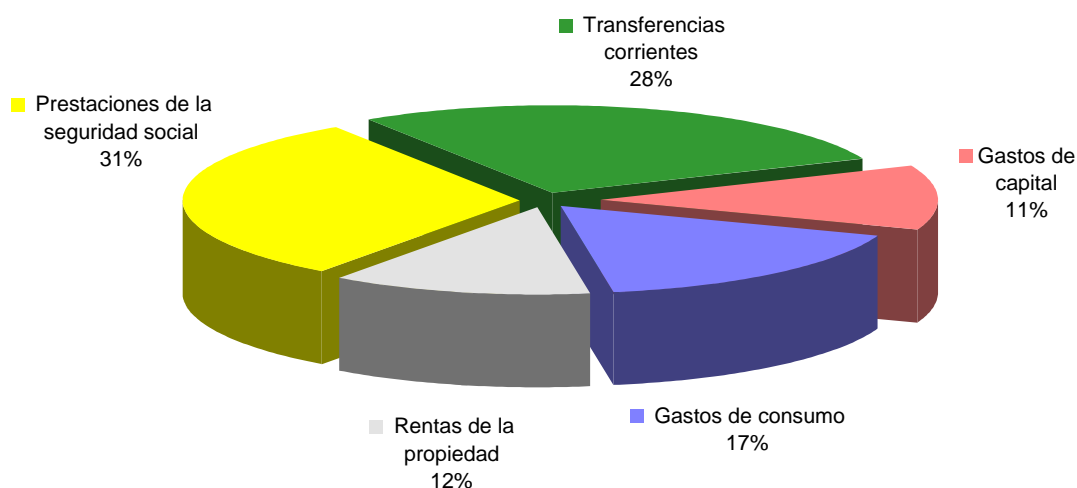
ADMINISTRACION NACIONAL Ingresos Tributarios y Contribuciones



CONCEPTO	2004	2005	Variación
	Millones de \$	Millones de \$	%
IVA (Neto de Reintegros)	15.169,3	17.475,7	15,2
Comercio Exterior	13.490,8	15.115,4	12,0
Ganancias	14.126,3	15.402,0	9,0
Créditos y Débitos Bancarios	6.522,4	7.428,6	13,9
Combustibles	3.304,6	3.402,1	3,0
Internos	1.510,0	1.816,0	20,3
Otros Tributarios	2.776,9	2.909,0	4,8
Contribuciones a la Seg. Social	11.971,2	13.284,1	11,0
TOTAL	68.871,5	76.832,9	11,6

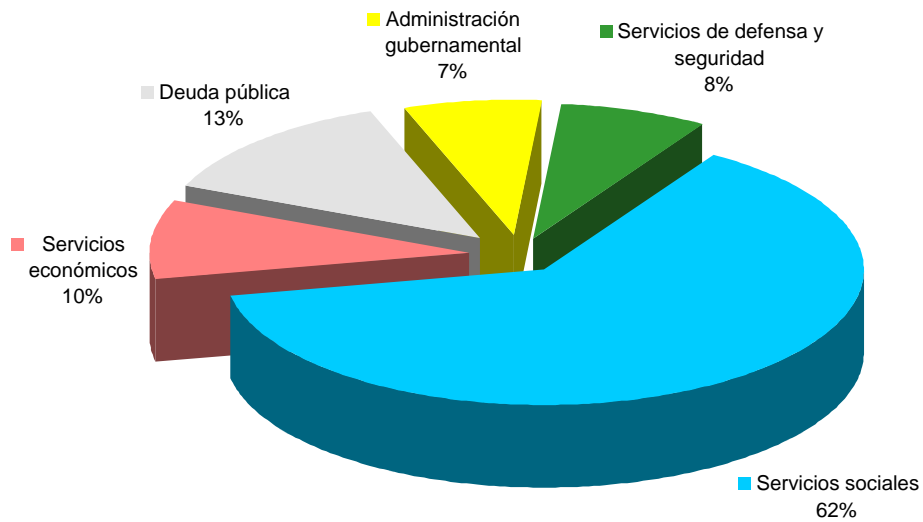
ADMINISTRACION NACIONAL

Gastos totales



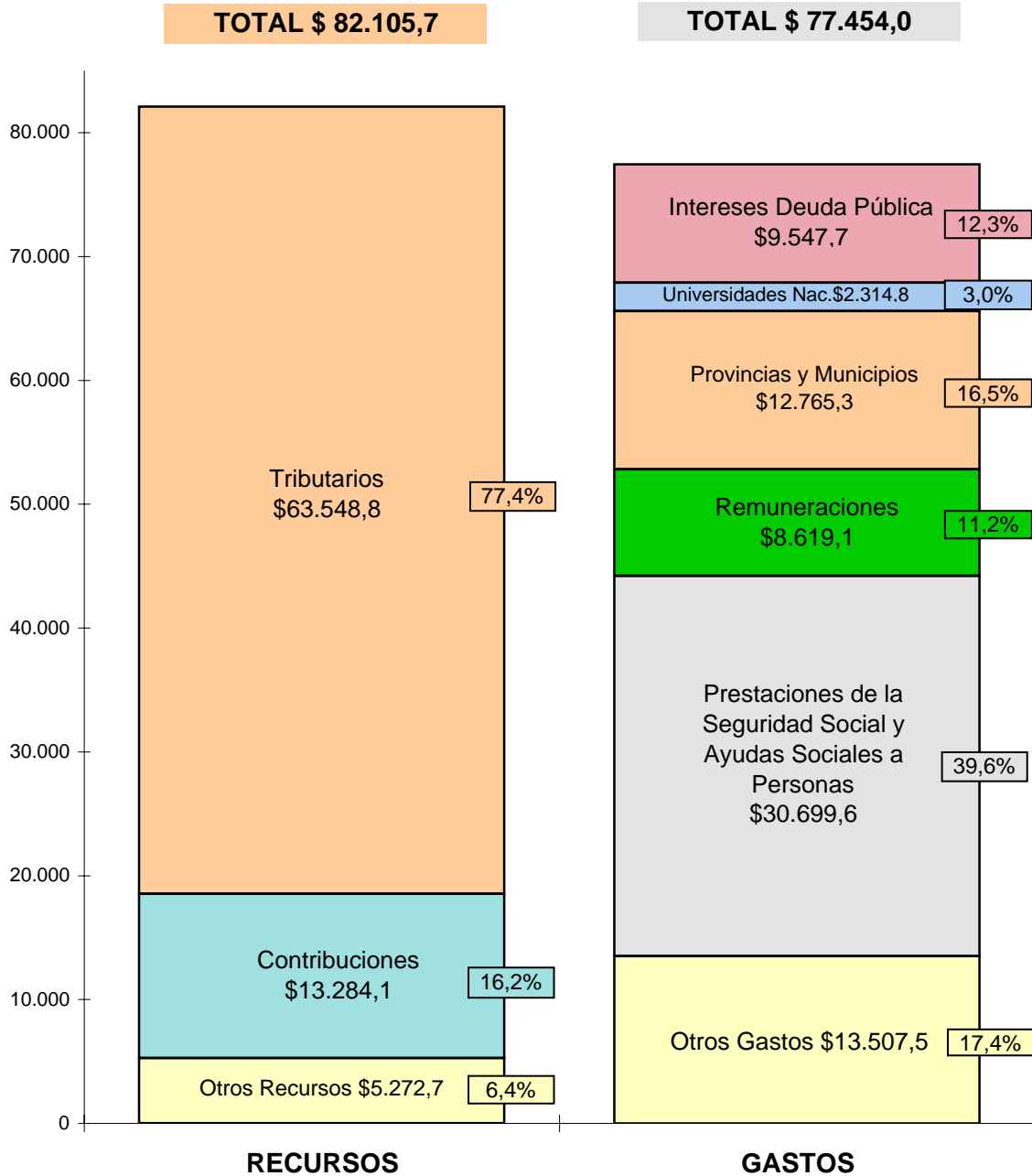
CONCEPTO	2004	2005	Variación
	Millones de \$	Millones de \$	%
Gastos corrientes	60.611,0	68.299,6	12,7
- Gastos de consumo	11.980,0	13.143,7	9,7
- Rentas de la propiedad	6.688,4	9.559,4	42,9
- Prestaciones de la seguridad social	21.887,5	23.948,5	9,4
- Transferencias corrientes	20.052,1	21.644,8	7,9
- Otros gastos corrientes	3,0	3,2	7,7
Gastos de capital	7.118,4	9.154,3	28,6
- Inversión real directa	1.876,8	2.396,4	27,7
- Transferencias de capital	3.722,8	5.199,4	39,7
- Inversión financiera	1.518,8	1.558,5	2,6
TOTAL DE GASTOS	67.729,4	77.454,0	14,4

ADMINISTRACION NACIONAL Finalidad del gasto

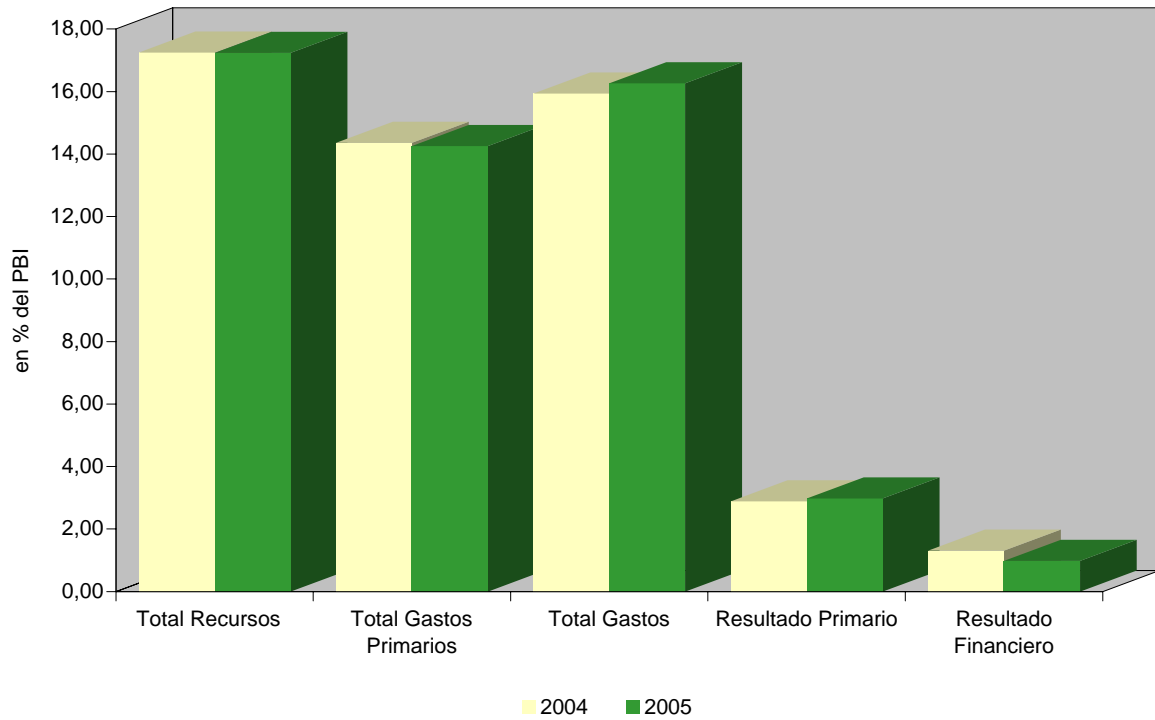


CONCEPTO	2004	2005	Variación
	Millones de \$	Millones de \$	%
Administración gubernamental	4.893,7	5.296,8	8,2
Servicios de defensa y seguridad	5.293,0	5.861,8	10,7
Servicios sociales	44.171,2	48.844,8	10,6
Servicios económicos	6.449,1	7.398,2	14,7
Deuda pública	6.922,4	10.052,3	45,2
TOTAL	67.729,4	77.454,0	14,4

ADMINISTRACION NACIONAL
Estructura Básica del Presupuesto 2005
 En millones de pesos



ADMINISTRACION NACIONAL Recursos, Gastos y Resultados



CONCEPTO	2004		2005	
	Millones de \$	% del PIB	Millones de \$	% del PIB
I) TOTAL RECURSOS	73.303,2	17,2	82.105,7	17,2
II) TOTAL GASTOS PRIMARIOS	61.041,9	14,4	67.906,3	14,3
III) INTERESES	6.687,5	1,6	9.547,7	2,0
IV) TOTAL GASTOS	67.729,4	15,9	77.454,0	16,3
V) RESULTADO PRIMARIO (I - II)	12.261,3	2,9	14.199,4	3,0
VI) RESULTADO FINANCIERO (I - IV)	5.573,8	1,3	4.651,7	1,0

PRESUPUESTO DE DIVISAS DE LA ADMINISTRACION PUBLICA NACIONAL
CUENTA - AHORRO - INVERSION – FINANCIAMIENTO
 En millones de pesos

CONCEPTO	2004	Ejecución I semestre 2004	2005
I INGRESOS CORRIENTES	94,2	21,1	142,3
Ingresos no Tributarios	24,8	15,3	31,6
Venta de Bienes y Servicios de Adm. Públicas	0,0	0,0	8,5
Transferencias Corrientes	69,3	5,8	102,2
II GASTOS CORRIENTES	4.988,3	2.372,6	9.270,3
Gastos de Consumo	1.128,5	465,9	1.358,8
Remuneraciones	428,9	204,1	451,6
Bienes y Servicios	699,6	261,8	907,2
Rentas de la Propiedad	3.722,6	1.868,3	7.679,0
Intereses	3.722,2	1.868,1	7.678,0
Otras Rentas	0,4	0,2	1,1
Transferencias Corrientes	137,3	38,3	232,5
Al Sector Privado	6,7	1,9	14,6
Al Sector Público	0,0	0,0	0,5
Al Sector Externo	130,6	36,4	217,4
III RESULTADO ECONOMICO: AHORRO/DESAHORRO (I-II)	-4.894,1	-2.351,5	-9.128,0
IV RECURSOS DE CAPITAL	4,4	0,0	10,8
Recursos Propios de Capital	0,0	0,0	2,8
Transferencias de Capital	4,4	0,0	8,0
V GASTOS DE CAPITAL	50,0	11,3	88,1
Inversión Real Directa	26,9	7,0	58,9
Transferencias de Capital	20,9	4,3	23,0
Al Sector Externo	20,9	4,3	23,0
Inversión Financiera	2,2	0,0	6,2
VI TOTAL RECURSOS (I+IV)	98,5	21,1	153,1
VII TOTAL GASTOS (II+V)	5.038,3	2.383,9	9.358,4
VIII RESULTADO FINANCIERO	-4.939,7	-2.362,7	-9.205,3
IX FUENTES FINANCIERAS	27.367,4	11.448,6	26.570,9
Disminución de Otros Activos Financieros	40,1	0,0	2.979,3
Endeudamiento Público e Incremento de otros Pasivos	27.327,2	11.448,6	23.591,5
X APLICACIONES FINANCIERAS	26.745,7	14.662,8	25.665,2
Inversión Financiera	896,5	128,0	445,4
Amortización de Deudas y Disminución de otros Pasivos	25.849,1	14.534,8	25.219,8
XI DEMANDA NETA DE DIVISAS (VII+X-VI-IX)	4.318,0	5.576,9	8.299,7

PROYECTO DE PRESUPUESTO 2005
Fondos Fiduciarios del Estado Nacional
en miles de pesos

CONCEPTO	PPTO. 2004 (1)	PROY. 2005 (2)	VAR. ABSOL (3) = (2-1)	VAR. RELAT (4) = (2/1)
I - INGRESOS CORRIENTES	3.249.842	3.542.937	293.095	9,02%
Ingresos Tributarios	0	0	0	0,00%
Ingresos no Tributarios	2.249.838	2.384.729	134.891	6,00%
Ventas de Bienes y Servicios	0	0	0	0,00%
Ingresos de Operacion	0	0	0	0,00%
Ingresos de la Propiedad	962.455	1.126.108	163.653	17,00%
Transferencias Corrientes	27.875	32.000	4.125	14,80%
Otros Ingresos Corrientes	9.674	100	-9.574	-98,97%
II - GASTOS CORRIENTES	1.920.806	2.022.332	101.526	5,29%
- Gastos de Operacion	84.799	100.922	16.123	19,01%
Personal	0	0	0	0,00%
Bienes y Servicios	24.306	22.190	-2.116	-8,71%
Transferencias	0	0	0	0,00%
Otros Gastos de Operacion	0	0	0	0,00%
Impuestos Indirectos	31	75	44	141,94%
Depreciación y Amortización	751	160	-591	-78,70%
Previsiones	59.711	78.497	18.786	31,46%
Ajuste por Variacion de Inventario	0	0	0	0,00%
- Gastos ajenos a la Operacion	1.836.007	1.921.410	85.403	4,65%
Intereses Internos	629.482	708.774	79.292	12,60%
Intereses Externos	9.110	9.418	308	3,38%
Transferencias	1.178.670	1.197.680	19.010	1,61%
Impuestos Directos	0	0	0	0,00%
Otros	18.745	5.538	-13.207	-70,46%
III - RESULTADO ECONOMICO (I-II)	1.329.036	1.520.605	191.569	14,41%
IV - INGRESOS DE CAPITAL	91.040	175.160	84.120	92,40%
Venta y/o Desincorporacion de Activos	0	0	0	0,00%
Otros Ingresos de Capital	91.040	175.160	84.120	92,40%
.Transferencias del Tesoro Nacional	90.890	175.000	84.110	92,54%
.Otros	150	160	10	6,67%
V - GASTOS DE CAPITAL	1.038.599	1.683.583	644.984	62,10%
Inversion	99	982	883	891,92%
Otros Gastos de Capital	1.038.500	1.682.601	644.101	62,02%
VI - RESULTADO FINANCIERO (III+IV-V)	381.477	12.182	-369.295	-96,81%
TOTAL INGRESOS	3.340.882	3.718.097	377.215	11,29%
TOTAL GASTOS	2.959.405	3.705.915	746.510	25,23%
VII - FINANCIAMIENTO (VIII-IX)	-381.477	-12.182	369.295	-96,81%
VIII - FUENTES FINANCIERAS	2.919.714	9.351.790	6.432.076	220,30%
Disminucion de Activos Financieros	1.479.233	4.248.021	2.768.788	187,18%
Aumentos de Pasivos	1.440.481	4.528.769	3.088.288	214,39%
.Prestamos Internos	1.194.424	3.771.523	2.577.099	215,76%
.Prestamos Externos	178.476	184.526	6.050	3,39%
.Prestamos del Tesoro Nacional	0	0	0	0,00%
.Aumento de Pasivos Circulantes	67.581	572.720	505.139	747,46%
Incremento del Patrimonio	0	575.000	575.000	100,00%
IX - APLICACIONES FINANCIERAS	3.301.191	9.363.972	6.062.781	183,65%
Aumento de Activos Financieros	2.935.212	5.696.152	2.760.940	94,06%
Disminucion de Pasivos	361.738	3.210.820	2.849.082	787,61%
.Amortizaciones Internas	345.300	3.013.176	2.667.876	772,63%
.Amortizaciones Externas	8.572	8.863	291	3,39%
.Disminucion de Pasivos Circulantes	7.866	188.781	180.915	2299,96%
Disminucion del Patrimonio	4.241	457.000	452.759	10675,76%

PROYECTO DE PRESUPUESTO 2005
Otros Entes del Estado Nacional
en miles de pesos

CONCEPTO	PPTO. 2004 (1)	PROY. 2005 (2)	VAR. ABSOL (3) = (2-1)	VAR. RELAT (4) = (2/1)
I - INGRESOS CORRIENTES	5.861.618	5.993.717	132.099	2,25%
Ingresos Tributarios	2.295.142	1.834.200	-460.942	-20,08%
Ingresos no Tributarios	145.660	170.493	24.833	17,05%
Contribuciones de la Seguridad Social	2.476.400	2.971.800	495.400	20,00%
Ingresos de Operación	0	0	0	0,00%
Rentas de la Propiedad	2.639	2.824	185	7,01%
Transferencias Corrientes	932.599	1.010.800	78.201	8,39%
Otros Recursos	9.178	3.600	-5.578	-60,78%
II - GASTOS CORRIENTES	4.890.210	5.564.292	674.082	13,78%
- Gastos de Operacion	4.813.132	5.485.856	672.724	13,98%
Personal	1.622.502	1.738.087	115.585	7,12%
Bienes y Servicios	376.030	457.462	81.432	21,66%
Transferencias	2.754.800	3.211.300	456.500	16,57%
Otros Gastos de Operacion	0	1.136	1.136	100,00%
Impuestos Indirectos	0	0	0	0,00%
Depreciación y Amortización	59.800	77.771	17.971	30,05%
Previsiones	0	100	100	100,00%
Ajuste por Variacion de Inventario	0	0	0	0,00%
- Gastos ajenos a la Operacion	77.078	78.436	1.358	1,76%
Intereses Internos	15.100	11.900	-3.200	-21,19%
Intereses Externos	15.084	13.910	-1.174	-7,78%
Transferencias	46.894	52.541	5.647	12,04%
Impuestos Directos	0	20	20	100,00%
Otros	0	65	65	100,00%
III - RESULTADO ECONOMICO (I-II)	971.408	429.425	-541.983	-55,79%
		0		
IV - INGRESOS DE CAPITAL	60.300	79.786	19.486	32,32%
Venta y/o Desincorporacion de Activos	0	1.136	1.136	100,00%
Otros Ingresos de Capital	60.300	78.650	18.350	30,43%
.Transferencias del Tesoro Nacional	500	1.000	500	100,00%
.Otros	59.800	77.650	17.850	29,85%
V - GASTOS DE CAPITAL	166.636	261.119	94.483	56,70%
Inversion	166.153	260.087	93.934	56,53%
Otros Gastos de Capital	483	1.032	549	113,66%
VI - RESULTADO FINANCIERO (III+IV-V)	865.072	248.092	-616.980	-71,32%
TOTAL INGRESOS	5.921.918	6.073.503	151.585	2,56%
TOTAL GASTOS	5.056.846	5.825.411	768.565	15,20%
VII - FINANCIAMIENTO (VIII-IX)	-865.072	-248.092	616.980	-71,32%
VIII - FUENTES FINANCIERAS	21.941	43.605	21.664	98,74%
Disminucion de Activos Financieros	17.661	12.765	-4.896	-27,72%
Aumentos de Pasivos	4.280	30.840	26.560	620,56%
.Prestamos Internos	0	0	0	0,00%
.Prestamos Externos	0	0	0	0,00%
.Prestamos del Tesoro Nacional	0	0	0	0,00%
.Aumento de Pasivos Circulantes	4.280	30.840	26.560	620,56%
Incremento del Patrimonio	0	0	0	0,00%
IX - APLICACIONES FINANCIERAS	887.013	291.697	-595.316	-67,11%
Aumento de Activos Financieros	715.474	194.806	-520.668	-72,77%
Disminucion de Pasivos	171.539	96.891	-74.648	-43,52%
.Amortizaciones Internas	109.700	62.400	-47.300	-43,12%
.Amortizaciones Externas	0	25.131	25.131	100,00%
.Disminucion de Pasivos Circulantes	61.839	9.360	-52.479	-84,86%
Disminucion del Patrimonio	0	0	0	0,00%

PROYECTO PRESUPUESTO 2005
Empresas del Estado Nacional
en miles de pesos

CONCEPTO	PPTO. 2004 (1)	PROY. 2005 (2)	VAR. ABSOL (3) = (2-1)	VAR. RELAT (4) = (2/1)
I - INGRESOS CORRIENTES	1.635.880	1.740.808	104.928	6,41%
Ingresos Tributarios	0	0	0	0,00%
Ingresos no Tributarios	0	0	0	0,00%
Venta de Bienes y Servicios	0	0	0	0,00%
Ingresos de Operacion	1.354.803	1.471.625	116.822	8,62%
Ingresos de la Propiedad	23.703	16.129	-7.574	-31,95%
Transferencias Corrientes	249.450	245.742	-3.708	-1,49%
Otros Ingresos Corrientes	7.924	7.312	-612	-7,72%
II - GASTOS CORRIENTES	1.624.435	1.652.652	28.217	1,74%
- Gastos de Operacion	1.392.206	1.471.738	79.532	5,71%
Personal	637.501	665.344	27.843	4,37%
Bienes y Servicios	652.053	717.881	65.828	10,10%
Transferencias	0	0	0	0,00%
Otros Gastos de Operacion	5.843	8.072	2.229	38,15%
Impuestos Indirectos	10.344	10.618	274	2,65%
Depreciación y Amortización	67.556	76.058	8.502	12,59%
Previsiones	2.571	1.669	-902	-35,08%
Ajuste por Variacion de Inventario	16.338	-7.904	-24.242	-148,38%
- Gastos ajenos a la Operacion	232.229	180.914	-51.315	-22,10%
Intereses Internos	3.737	4.460	723	19,35%
Intereses Externos	1.380	673	-707	-51,23%
Transferencias	96.388	94.591	-1.797	-1,86%
Impuestos Directos	69.637	64.527	-5.110	-7,34%
Otros	61.087	16.663	-44.424	-72,72%
III - RESULTADO ECONOMICO (I-II)	11.445	88.156	76.711	670,25%
IV - INGRESOS DE CAPITAL	97.094	244.503	147.409	151,82%
Venta y/o Desincorporacion de Activos	0	100	100	100,00%
Otros Ingresos de Capital	97.094	244.403	147.309	151,72%
. Transferencias del Tesoro Nacional	13.200	176.249	163.049	1235,22%
.Otros	83.894	68.154	-15.740	-18,76%
V - GASTOS DE CAPITAL	75.405	275.620	200.215	265,52%
Inversion	74.775	266.516	191.741	256,42%
Otros Gastos de Capital	630	9.104	8.474	1345,08%
VI - RESULTADO FINANCIERO (III+IV-V)	33.134	57.039	23.905	72,15%
TOTAL INGRESOS	1.732.974	1.985.311	252.337	14,56%
TOTAL GASTOS	1.699.840	1.928.272	228.432	13,44%
VII - FINANCIAMIENTO (VIII-IX)	-33.134	-57.039	-23.905	72,15%
VIII - FUENTES FINANCIERAS	792.989	796.255	3.266	0,41%
Disminucion de Activos Financieros	214.334	68.476	-145.858	-68,05%
Aumentos de Pasivos	577.406	727.474	150.068	25,99%
.Prestamos Internos	2.199	5.000	2.801	127,38%
.Prestamos Externos	0	0	0	0,00%
.Prestamos del Tesoro Nacional	0	0	0	0,00%
.Aumento de Pasivos Circulantes	575.207	722.474	147.267	25,60%
Incremento del Patrimonio	1.249	305	-944	-75,58%
IX - APLICACIONES FINANCIERAS	826.123	853.294	27.171	3,29%
Aumento de Activos Financieros	227.601	258.554	30.953	13,60%
Disminucion de Pasivos	571.453	559.799	-11.654	-2,04%
.Amortizaciones Internas	957	15.398	14.441	1508,99%
.Amortizaciones Externas	0	7.099	7.099	100,00%
.Disminucion de Pasivos Circulantes	570.496	537.302	-33.194	-5,82%
Disminucion del Patrimonio	27.069	34.941	7.872	29,08%

SECTOR PUBLICO NACIONAL
CUENTA AHORRO - INVERSION - FINANCIAMIENTO
En porcentaje del PIB

CONCEPTO	2004					2005					DIFERENCIAS (2) vs. (1)		
	ADMINIST. NACIONAL	EMPRESAS Y OTROS ENTES PUBLICOS			ELIMINACIONES	TOTAL	ADMINIST. NACIONAL	EMPRESAS Y OTROS ENTES PUBLICOS				ELIMINACIONES	TOTAL
		EMPR. PUB. NAC.	FONDOS FIDUCIARIOS	OTROS ENTES		(1)		EMPR. PUB. NAC.	FONDOS FIDUCIARIOS	OTROS ENTES			(2)
I) INGRESOS CORRIENTES	22,33	0,08	0,76	1,38	0,28	24,26	22,33	0,07	0,74	1,26	0,27	24,13	-0,13
- INGRESOS TRIBUTARIOS (*)	18,67	0,00	0,00	0,54	0,00	19,21	18,64	0,00	0,00	0,39	0,00	19,03	-0,18
- CONTRIBUCIONES A LA SEGURIDAD SOCIAL	2,82	0,00	0,00	0,58	0,00	3,40	2,79	0,00	0,00	0,62	0,00	3,41	0,01
- INGRESOS NO TRIBUTARIOS	0,40	0,00	0,53	0,05	0,00	0,97	0,39	0,00	0,50	0,05	0,00	0,94	-0,03
- VENTAS DE BS Y SERV. DE LAS ADM. PUB.	0,10	0,00	0,00	0,00	0,00	0,10	0,10	0,00	0,00	0,00	0,00	0,10	0,00
- RENTAS DE LA PROPIEDAD	0,28	0,01	0,23	0,00	0,00	0,51	0,25	0,00	0,24	0,00	0,00	0,49	-0,02
- TRANSFERENCIAS CORRIENTES	0,06	0,06	0,01	0,21	0,28	0,05	0,16	0,05	0,01	0,20	0,27	0,15	0,10
- OTROS INGRESOS CORRIENTES	0,00	0,00	0,00	0,00	0,00	0,01	0,00	0,00	0,00	0,00	0,00	0,00	-0,01
- SUPERAVIT OPERAT. EMPRESAS PUB. Y OTROS	0,00	0,01	0,00	0,00	0,00	0,01	0,00	0,01	0,00	0,00	0,00	0,01	0,00
II) GASTOS CORRIENTES	19,55	0,05	0,45	1,14	0,28	20,91	19,64	0,04	0,42	1,15	0,27	20,99	0,08
- GASTOS DE CONSUMO	2,82	0,00	0,00	0,47	0,00	3,29	2,76	0,00	0,00	0,46	0,00	3,22	-0,07
- Remuneraciones	1,86	0,00	0,00	0,38	0,00	2,24	1,81	0,00	0,00	0,36	0,00	2,17	-0,07
- Bienes y Servicios	0,95	0,00	0,01	0,09	0,00	1,05	0,95	0,00	0,00	0,10	0,00	1,05	0,00
- RENTAS DE LA PROPIEDAD	1,57	0,00	0,15	0,01	0,00	1,73	2,01	0,00	0,15	0,01	0,00	2,16	0,43
- PRESTACIONES DE LA SEGURIDAD SOCIAL	5,15	0,00	0,00	0,00	0,00	5,15	5,03	0,00	0,00	0,00	0,00	5,03	-0,12
- IMPUESTOS DIRECTOS	0,00	0,02	0,00	0,00	0,00	0,02	0,00	0,01	0,00	0,00	0,00	0,01	-0,01
- OTRAS PERDIDAS	0,00	0,01	0,02	0,00	0,00	0,03	0,00	0,00	0,02	0,00	0,00	0,02	-0,01
- TRANSFERENCIAS CORRIENTES (*)	10,01	0,02	0,28	0,66	0,28	10,68	9,85	0,02	0,25	0,69	0,27	10,54	-0,14
- DEFICIT OPERAT. EMPRESAS PUB. Y OTROS	0,00	0,00	0,00	0,00	0,00	0,00	0,00	0,00	0,00	0,00	0,00	0,00	0,00
III) RESULTADO ECON.: AHORRO/DESAHORRO (I-II)	2,78	0,02	0,31	0,24	0,00	3,36	2,69	0,03	0,32	0,11	0,00	3,14	-0,22
IV) RECURSOS DE CAPITAL	0,21	0,00	0,02	0,00	0,20	0,03	0,21	0,04	0,04	0,00	0,24	0,05	0,02
- RECURSOS PROPIOS DE CAPITAL	0,01	0,00	0,00	0,00	0,00	0,01	0,01	0,00	0,00	0,00	0,00	0,01	0,00
- TRANSFERENCIAS DE CAPITAL	0,18	0,00	0,02	0,00	0,20	0,00	0,17	0,04	0,04	0,00	0,24	0,00	0,00
- DISMINUC. DE LA INVERSION FINANCIER/	0,03	0,00	0,00	0,00	0,00	0,03	0,03	0,00	0,00	0,00	0,00	0,03	0,00
V) GASTOS DE CAPITAL	1,67	0,02	0,24	0,04	0,20	1,78	1,92	0,06	0,35	0,05	0,24	2,15	0,37
- INVERSION REAL DIRECTA	0,44	0,02	0,00	0,04	0,00	0,50	0,50	0,06	0,00	0,05	0,00	0,62	0,12
- TRANSFERENCIAS DE CAPITAL	0,88	0,00	0,24	0,00	0,20	0,92	1,09	0,00	0,35	0,00	0,24	1,20	0,28
- INVERSION FINANCIER/	0,36	0,00	0,00	0,00	0,00	0,36	0,33	0,00	0,00	0,00	0,00	0,33	-0,03
VI) TOTAL RECURSOS (I+IV)	22,53	0,08	0,79	1,38	0,48	24,29	22,54	0,11	0,78	1,26	0,51	24,18	-0,11
VII) TOTAL GASTOS (II+V)	21,22	0,07	0,70	1,18	0,48	22,68	21,56	0,10	0,78	1,21	0,51	23,14	0,46
XI) RESULTADO FINANCIERO (X+XI-XII)	1,31	0,01	0,09	0,20	0,00	1,61	0,98	0,01	0,00	0,05	0,00	1,04	-0,57
XII) RESULTADO PRIMARIO	2,88	0,01	0,24	0,21	0,00	3,34	2,98	0,01	0,15	0,06	0,00	3,20	-0,14
XIII) FUENTES FINANCIERAS	10,41	0,19	0,69	0,01	0,36	10,93	10,66	0,14	1,96	0,01	0,78	11,99	1,06
- DISMINUC. DE LA INVERSION FINANCIER/	0,51	0,05	0,35	0,00	0,08	0,91	0,54	0,01	0,89	0,00	0,21	1,44	0,53
- ENDEUDAM. PUB. E INCREM. OTROS PASIVOS	9,90	0,14	0,34	0,00	0,28	10,38	10,12	0,13	0,95	0,01	0,58	11,21	0,83
- AUMENTO DEL PATRIMONIO	0,00	0,00	0,00	0,00	0,00	0,00	0,00	0,00	0,12	0,00	0,00	0,12	0,12
XIV) APLICACIONES FINANCIERAS	11,72	0,19	0,78	0,21	0,36	12,54	11,63	0,15	1,97	0,06	0,78	13,03	0,49
- INVERSION FINANCIER/	1,90	0,05	0,69	0,17	0,28	2,81	1,70	0,03	1,20	0,04	0,58	2,97	0,16
- AMORT. DEUDAS Y DISMIN. OTROS PASIVOS	9,82	0,13	0,09	0,04	0,08	10,08	9,93	0,12	0,67	0,02	0,21	10,74	0,66
- DISMINUCION DEL PATRIMONIO	0,00	0,01	0,00	0,00	0,00	0,01	0,00	0,01	0,10	0,00	0,00	0,11	0,10

(*) Incluye Coparticipación Federal de Impuestos

Ley Nº 25.917 art. 10

ADMINISTRACION NACIONAL
GASTO PRIMARIO SEGÚN CRITERIO DE RESPONSABILIDAD FISCAL
 En millones de pesos y porcentaje del PIB

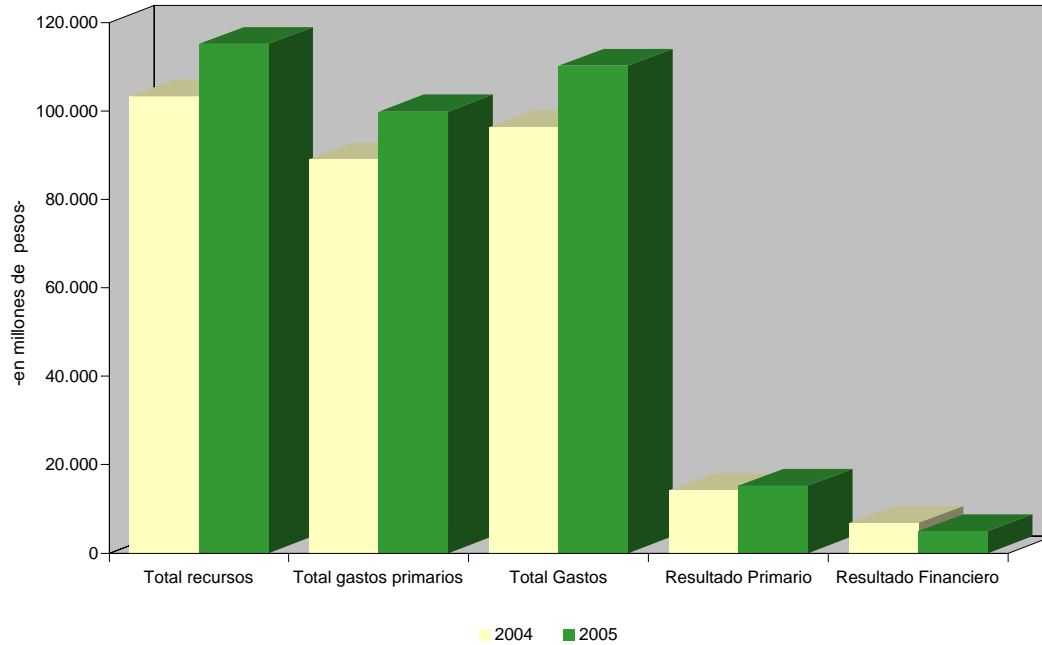
	2004	2005
I - Gastos corrientes	60611,0	68299,6
menos:		
- Intereses	6687,5	9547,7
- Gastos corrientes financiados con préstamos de Org. Internacionales	1809,3	1819,3
Gasto primario corriente ajustado (Gpca)	52114,2	56932,6
II - Gastos de capital	7118,4	9154,3
menos:		
- Gastos de infraestructura social básica financiados con uso del crédito	989,4	947,5
. Financiados con préstamos de Org. Internac.	969,2	934,0
. Financiados con otros préstamos	20,2	13,5
- Otros gastos de capital financiados con préstamos de Org. Internacionales	148,3	190,9
Gasto primario de capital ajustado (Gpka)	5980,7	8015,9
III - Gastos totales (I+II)	67729,4	77453,9
Gasto primario total ajustado (Gpta) = Gpca+Gpka	58094,9	64948,5
IV - Variación nominal anual Gpca (%)		9,2
V - Variación nominal anual Gpta (%)		11,8
VI - Variación nominal anual PIB (%)		12,0
Diferencias anuales en relación al PIB:		
- Gpca		
. en puntos porcentuales (IV-VI)		-2,8
. en millones de pesos		-1460,6
- Gpta		
. en puntos porcentuales (V-VI)		-0,3
. en millones de pesos		-146,0
Recursos totales	73303,2	82105,7
VII - Variación nominal recursos (%)		12,0
Diferencias anuales en relación al PIB:		
- en puntos porcentuales (VII-VI)		0,0
- en millones de pesos		-29,5

Ley Nº 25.917 art. 19

EQUILIBRIO FINANCIERO SEGÚN CRITERIO DE RESPONSABILIDAD FISCAL
 En millones de pesos y porcentaje del PIB

	2004	2005
Recursos totales	73303,2	82105,7
Gastos totales	67729,4	77453,9
Superávit Financiero Presupuestado	5573,8	4651,8
menos:		
- Gastos de infraestructura social básica financiados con uso del crédito	989,4	947,5
- Otros gastos financiados con préstamos de Org. Internacionales	1957,6	2010,2
Superávit Financiero Ajustado		
- en millones de pesos	8520,8	7609,5
- en % del PIB	2,0	1,6

SECTOR PUBLICO NACIONAL (*)
Cuenta Ahorro - Inversión - Financiamiento



CONCEPTO	2004		2005	
	Millones de \$	% del PIB	Millones de \$	% del PIB
I) INGRESOS CORRIENTES	103.148,1	24,3	114.962,3	24,1
II) GASTOS CORRIENTES	88.878,0	20,9	99.981,5	21,0
III) RESULTADO ECONOMICO (I - II)	14.270,1	3,4	14.980,8	3,1
IV) RECURSOS DE CAPITAL	137,0	0,0	216,9	0,0
V) GASTOS DE CAPITAL	7.553,6	1,8	10.228,7	2,1
VI) TOTAL RECURSOS (I + IV)	103.285,1	24,3	115.179,2	24,2
VII) TOTAL GASTOS (II + V)	96.431,6	22,7	110.210,2	23,1
VIII) TOTAL GASTO PRIMARIO	89.070,2	21,0	99.913,3	21,0
IX) RESULTADO PRIMARIO (VI - VIII)	14.214,9	3,3	15.265,9	3,2
X) RESULTADO FINANCIERO (VI - VII)	6.853,5	1,6	4.969,0	1,0
XI) FUENTES FINANCIERAS	46.458,5	10,9	57.094,8	12,0
XII) APLICACIONES FINANCIERAS	53.312,0	12,5	62.063,8	13,0

(*) Incluye la Coparticipación Federal de Impuestos